

CATÁLOGO DE PRODUCTOS PARA VENEZUELA



**Macro Distribuidor
de Lubricantes Shell**



Venezuela

— es territorio —

Shell



DISBATTERY
LUBRICANTES, S.A.

Macro Distribuidor de Lubricantes Shell

PUNTOS DONDE TENEMOS PRESENCIA PARA BRINDARLES EL MEJOR SERVICIO

Shell
HELIX  **ULTRA**

Shell
HELIX 

Shell
Nautilus
PREMIUM OUTBOARD

Shell
RIMULA

Shell
ADVANCE

Shell
Gadus

Shell
Spirax

Shell

Tellus

Shell

Refrigeration Oil

Shell

Hydraulic

Shell

Mysella

Shell

Omala

Shell

Gadinia

Shell

Corena

Shell
Alexia

Shell
Argina

Shell
Turbo

Shell
Risella X

Shell
Melina

Shell
heat transfer oil

Shell
Catenex T

Shell
Caprinus

CADA PARTE DEL EQUIPO
JUEGA UN ROL VITAL

Shell
HELIX



Shell
Gadus

Shell
Spirax

NUESTROS PRODUCTOS
ADEMÁS DE LUBRICAR
SU MAQUINARIA

Shell
RIMULA

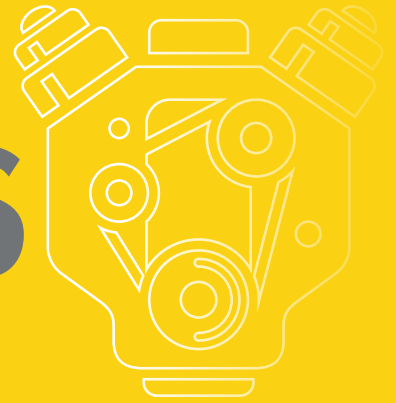


Shell
Gadus

Shell
Spirax

TAMBIÉN LO AYUDAN
A REDUCIR COSTOS

LUBRICANTES PARA MOTORES A GASOLINA





Shell HELIX ULTRA

5W-40



SHELL HELIX ULTRA 5W-40 la formulación más avanzada de Shell, básico 100% sintético de tecnología GTL, para motores con alto nivel de exigencia.

Ofrece una máxima limpieza, lo que ayuda a los motores a funcionar de manera eficiente para obtener el máximo rendimiento y protección.

Su tecnología única de limpieza activa, ayuda a los motores de alto rendimiento a operar en su máxima eficiencia, protegiéndolos del desgaste y mejorando el rendimiento del motor.

Es el lubricante adecuado para las frecuencias prolongadas de cambio de lubricante recomendado de algunos fabricantes.



RENDIMIENTO

FUNCIONES

BENEFICIOS

- Tecnología de limpieza activa de Shell de última generación.
- Protección superior contra el desgaste y la corrosión.
- Fórmula diseñada para un bajo consumo de aceite.
- Excepcional rendimiento a bajas y altas temperaturas.
- Rápida fluidez del aceite para un arranque frío más rápido y menor desgaste del motor.
- Aprobado su uso por fabricantes como: Ferrari, Hyundai, Chrysler, Jeep, Dodge, entre otros.



PRINCIPALES APLICACIONES

- Lubricante para motores de vehículos a gasolina y gas turbo cargados o de alimentación natural.

ESPECIFICACIONES - APROBACIONES - RECOMENDACIONES

- API: SP.
- ACEA: A3/B3, A3/B4.
- Ferrari.
- BMW: LL-01.
- Aprobación MB: 229.5/226.5.
- VW: 502.00/505.00.
- Porsche: A40.
- Renault: RN 0700, 0710.
- PSA: B71 2296.
- FIAT: 955535.Z2 / 955535-N2.
- (Cumple los requisitos).
- Chrysler: MS-10725, MS12991.

IMPORTANTE

ANTES DE RECOMENDAR UN PRODUCTO, CONSULTAR CON EL MANUAL DEL FABRICANTE (OEM).

Para mayor información consultar la Hoja Técnica del producto o personal técnico.



Shell HELIX

HX8
0W-20



SHELL HELIX HX8 0W-20 lubricante de motor totalmente sintético, formulado para cumplir con los requisitos especiales de los fabricantes de motores.

Diseñado para cumplir con los requisitos de los motores de alto rendimiento avalado por ILSAC.

Aprobado técnicamente para motores GM con especificación Dexos 1M - Gen2. Y también atiende la especificación completa de la ILSAC GF-5.

Se ha formulado específicamente para la GM dexos1- Gen2, y satisfacer adicionalmente los requerimientos de ILSAC GF - 5, ACEA A5/B5.



RENDIMIENTO

FUNCIONES

BENEFICIOS

- Mayor ahorro de combustible.
- Motor más limpios.
- Reducción de oxidación del lubricante por humedad. Apto para trabajar con etanol.
- Protege y prolonga la vida del motor.
- Período de arranque en frío rápidos, reduciendo el desgaste del motor.



PRINCIPALES APLICACIONES

- GM con especificaciones DEXOS 1TM marcas avaladas por ILSAC.
- Viscosidad recomendada para la gran mayoría de camionetas y algunos vehículos pequeños de fabricación americana y asiática que requieran ILSAC GF5 o ILSAC GF 6A.

ESPECIFICACIONES - APROBACIONES - RECOMENDACIONES

- API: SN PLUS.
- ILSAC GF-5.
- ACEA A5/B5. ACEA C3.
- VW 504.00/ 507.00.
- MB Approval 229.31, 229.51.

IMPORTANTE

ANTES DE RECOMENDAR UN PRODUCTO, CONSULTAR CON EL MANUAL DEL FABRICANTE (OEM).

Para mayor información consultar la Hoja Técnica del producto o personal técnico.





Shell HELIX

HX8
5W-30



SHELL HELIX HX8 5W-30 lubricante de motor totalmente sintético, formulado para cumplir con los requisitos especiales de los fabricantes de motores.

Diseñado para cumplir con los requisitos de los motores de alto rendimiento avalado por ILSAC.

Aprobado técnicamente para motores GM con especificación Dexos 1TM - Gen2. Y también atiende la especificación completa de la ILSAC GF-5.

Se ha formulado específicamente para la GM dexos1 - Gen2, y satisfacer adicionalmente los requerimientos de ILSAC GF - 5, ACEA A5/B5.



RENDIMIENTO

FUNCIONES

BENEFICIOS

- Mayor ahorro de combustible.
- Motor más limpios.
- Reducción de oxidación del lubricante por humedad. Apto para trabajar con etanol.
- Protege y prolonga la vida del motor.
- Período de arranque en frío rápidos, reduciendo el desgaste del motor.



PRINCIPALES APLICACIONES

- GM con especificaciones DEXOS 1TM marcas avaladas por ILSAC.
- Viscosidad recomendada para la gran mayoría de camionetas y algunos vehículos pequeños de fabricación americana y asiática que requieran ILSAC GF5 o ILSAC GF 6A.

ESPECIFICACIONES - APROBACIONES - RECOMENDACIONES

- API: SN PLUS.
- ILSAC GF-5.
- ACEA A5/B5. ACEA C3.
- VW 504.00/ 507.00.
- MB Approval 229.31, 229.51.

IMPORTANTE

ANTES DE RECOMENDAR UN PRODUCTO, CONSULTAR CON EL MANUAL DEL FABRICANTE (OEM).

Para mayor información consultar la Hoja Técnica del producto o personal técnico.





Shell HELIX

HX7
5W-20



SHELL HELIX HX7 5W-20 lubricante de motor de tecnología sintética.

Protección a largo plazo contra los lodos.

Ayuda a mantener los motores de gasolina limpios y funcionando de manera eficiente. Proporciona una excelente protección contra lodos y ayuda a prevenir el desgaste del motor.

Ayuda a reducir la fricción del motor para proporcionar una mayor economía de combustible.



RENDIMIENTO

FUNCIONES

BENEFICIOS

- Tecnología Sintética: Es una mezcla de básicos ya que utiliza aceites base tanto sintéticos como minerales para lograr niveles de rendimiento más altos que los que se pueden formular solo con aceites minerales.
- La exclusiva tecnología de limpieza activa de Shell: Bloquea activamente los depósitos dañinos que roban el rendimiento. Protección contra lodos de primera calidad.
- Brinda una protección contra lodos que ninguna otra tecnología sintética o aceite mineral puede superar.
- Protección superior contra el desgaste: Ayuda a prolongar la vida útil del motor al proporcionar una protección contra el desgaste que ninguna otra tecnología sintética o aceite mineral puede superar.
- Cumple con los estándares de economía de combustible ILSAC GF-6A: Ahorro de combustible mejorado, con la correspondiente reducción de emisiones.
- Formulación de bajo consumo: Disminución en el consumo de aceite para recargas menos frecuentes. Protección de preignición a baja velocidad (LSPI).
- Los últimos motores de inyección directa de gasolina turbo cargados de alta calificación pueden ser vulnerables a eventos dañinos de LSPI que resultan de la ignición incontrolada del combustible.



PRINCIPALES APLICACIONES

- La conducción diaria en autopista o ciudad puede significar condiciones severas para el aceite del motor. Shell Helix HX7 SP ayuda a brindar protección a los vehículos modernos en las exigentes condiciones del tráfico diario. Adecuado para combustibles que contengan gasolina, gas o etanol.
- También es adecuado para su uso en motores de gasolina turboalimentados de inyección directa modernos donde brinda protección contra el pre-encendido de baja velocidad (LSPI) dañino.

ESPECIFICACIONES - APROBACIONES - RECOMENDACIONES

- API SP
- ILSAC GF-6A

IMPORTANTE

ANTES DE RECOMENDAR UN PRODUCTO, CONSULTAR CON EL MANUAL DEL FABRICANTE (OEM).

Para mayor información consultar la Hoja Técnica del producto o personal técnico.





Shell HELIX

HX7
10W-30

SHELL HELIX HX7 10W-30 lubricante de motor de tecnología sintética.

Protección y capacidad contra la formación de lodos.

Ayuda a mantener los motores a gasolina limpios y operando eficientemente. Brinda una excelente protección contra la formación de lodos y ayuda a prevenir el desgaste del motor.

Está recomendado para una amplia gama de vehículos sometidos a exigentes condiciones de tráfico.



RENDIMIENTO

FUNCIONES

BENEFICIOS

- Tecnología sintética: Formulado con bases sintéticas y minerales para alcanzar niveles más altos de desempeño que los obtenidos con el uso exclusivo de bases minerales.
- Tecnología de limpieza activa única de Shell: Los agentes limpiadores activos mantienen alejados los lodos y depósitos dañinos que disminuyen el desempeño.
- Limpiador activo: Ayuda a remover los lodos dejados atrás por lubricantes de menor desempeño.
- Protección superior contra el lodo: Brinda una protección en contra de la formación de lodos que ningún otro lubricante de tecnología sintética o mineral pueden superar.
- Protección superior antidesgaste: Ayuda a extender la vida útil del motor brindando una protección antidesgaste que ningún otro lubricante de tecnología sintética o mineral pueden superar.
- Bajo consumo de lubricante: Para una menor frecuencia de relleno.

PRINCIPALES APLICACIONES

- Shell Helix HX7 SP ayuda a brindar protección a los vehículos modernos en las exigentes condiciones de tráfico diario. Recomendado para motores que consuman gasolina, gas o mezclas de gasolina-etanol.

ESPECIFICACIONES - APROBACIONES - RECOMENDACIONES

- API: SP.
- ILSAC GF-5 o ILSAC GF-6A.
- A3/B3, A3/B4.

IMPORTANTE

ANTES DE RECOMENDAR UN PRODUCTO, CONSULTAR CON EL MANUAL DEL FABRICANTE (OEM).

Para mayor información consultar la Hoja Técnica del producto o personal técnico.





Shell HELIX

HX7
10W-40

SHELL HELIX HX7 10W-40 lubricante de motor de tecnología sintética.

Protección a largo plazo contra la formación de lodos.

Ayuda a mantener los motores a gasolina limpios y operando eficientemente. Proporciona una excelente protección contra la formación de lodos y ayuda a prevenir el desgaste del motor.

Es adecuado para su uso en una amplia variedad de vehículos conducidos en condiciones de tráfico exigentes.



RENDIMIENTO

FUNCIONES

BENEFICIOS

- Tecnología sintética: Formulado con bases sintéticas y minerales para alcanzar niveles más altos de desempeño que los obtenidos con el uso exclusivo de bases minerales.

- Tecnología de limpieza activa única de Shell: Bloqueadores activos mantienen alejados los depósitos dañinos que disminuyen el desempeño. Limpiador activo: Ayuda a remover los lodos dejados atrás por lubricantes de menor desempeño.

- Protección superior contra el lodo: Brinda una protección en contra de la formación de lodos que ningún otro lubricante de tecnología sintética o mineral pueden superar.

- Protección superior antidesgaste: Ayuda a extender la vida útil del motor brindando una protección antidesgaste que ningún otro lubricante de tecnología sintética o mineral pueden superar.

- Cumple con los estándares de economía de combustible de la norma ILSAC CF-5: Economía de combustible mejorada, con la correspondiente reducción de emisiones. Formulación de baja evaporación: bajo consumo de lubricante para una menor frecuencia de relleno.



PRINCIPALES APLICACIONES

- Shell Helix HX7 SP ayuda a brindar protección a los vehículos modernos en las exigentes condiciones de tráfico diario. Recomendado para motores que consuman gasolina, gas o mezclas de gasolina-etanol.

ESPECIFICACIONES - APROBACIONES - RECOMENDACIONES

- API: SP.
- VW 502,00/505,00.
- MB 229,3.
- Renault RN 0700, 0710.

IMPORTANTE

ANTES DE RECOMENDAR UN PRODUCTO, CONSULTAR CON EL MANUAL DEL FABRICANTE (OEM).

Para mayor información consultar la Hoja Técnica del producto o personal técnico.





Shell HELIX

HX5
15W-40



SHELL HELIX HX5 15W-40 ayuda a remover lodos en motores limpios.

Está diseñado para ayudar a brindar un desempeño constante del motor.

Trabaja duro para ayudar a proteger su motor contra la formación de lodos y reducir el desgaste.

La conducción diaria en la autopista o en la ciudad en condiciones severas para el lubricante del motor.

La formulación multigrado de Shell Helix HX5 ayuda a brindar protección bajo condiciones de manejo cotidianas.



RENDIMIENTO

FUNCIONES

BENEFICIOS

- Tecnología de limpieza activa.
- Efectiva protección antidesgaste.
- Resistencia a la degradación del lubricante ayuda a mantener la protección durante todo el período entre cambio y cambio.
- Capacidad multi combustible: Puede ser usado en motores a gasolina y gas.



PRINCIPALES APLICACIONES

- Tecnología de limpieza activa de Shell de última generación.
- Protección superior contra el desgaste y la corrosión.
- Formulación de bajo consumo de aceite para reposiciones menos frecuentes.
- Excepcional rendimiento a bajas temperaturas.

ESPECIFICACIONES - APROBACIONES - RECOMENDACIONES

- API: SN.

IMPORTANTE

ANTES DE RECOMENDAR UN PRODUCTO, CONSULTAR CON EL MANUAL DEL FABRICANTE (OEM).

Para mayor información consultar la Hoja Técnica del producto o personal técnico.





Shell HELIX

HX5
20W-50



SHELL HELIX HX5 20W-50 ayuda a mantener los motores limpios.

Está diseñado para proporcionar un rendimiento constante del motor.

Trabaja duro para ayudar a proteger su motor contra la formación de lodos y reducir el desgaste.

La conducción diaria en la autopista o en la ciudad en condiciones severas para el lubricante del motor.

La formulación multigrado de Shell Helix HX5 ayuda a brindar protección bajo condiciones de manejo diarias.



RENDIMIENTO

FUNCIONES

BENEFICIOS

- Tecnología de limpieza activa.
- Efectiva protección antidesgaste.
- Resistencia a la degradación del lubricante, ayuda a mantener la protección durante todo el período entre cambio y cambio.
- Capacidad multi combustible: puede ser usado en motores a gasolina y gas.



PRINCIPALES APLICACIONES

- Tecnología de limpieza activa de Shell de última generación.
- Protección superior contra el desgaste y la corrosión.
- Formulación de bajo consumo de aceite para reposiciones menos frecuentes.
- Excepcional rendimiento a bajas temperaturas.

ESPECIFICACIONES - APROBACIONES - RECOMENDACIONES

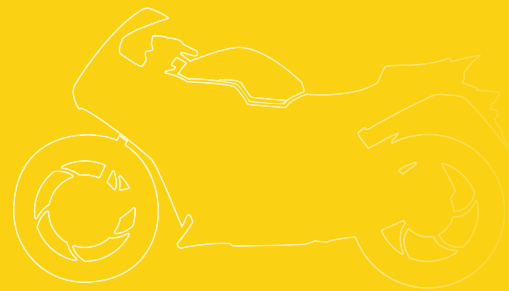
- API: SN.

IMPORTANTE

ANTES DE RECOMENDAR UN PRODUCTO, CONSULTAR CON EL MANUAL DEL FABRICANTE (OEM).

Para mayor información consultar la Hoja Técnica del producto o personal técnico.

LUBRICANTES PARA MOTOS 4T





Shell ADVANCE

15W-50



SHELL ADVANCE 4T ULTRA 15W-50 lubricante 100% sintético para motocicletas de 4 tiempos.

Desarrollado con la tecnología PurePlus, un proceso patentado por Shell que transforma el gas natural puro en un aceite base cristalino, este lubricante está libre de las impurezas que se encuentran en los aceites convencionales y sintéticos derivados del petróleo crudo.

La pureza de su base, combinada con un paquete de aditivos diseñado específicamente para motocicletas y la exclusiva tecnología de limpieza activa, ayuda a mantener el motor más limpio, lo que se traduce en una mayor eficiencia, rendimiento y protección.

Este lubricante ha sido probado en competición y cuenta con el respaldo de los principales fabricantes de motocicletas, garantizando que el producto no solo cumple, sino que supera los requisitos de todos ellos.



RENDIMIENTO

FUNCIONES

BENEFICIOS

- La tecnología Shell PurePlus convierte el gas natural puro en un lubricante de base transparente prácticamente sin las impurezas del petróleo crudo.
- La tecnología de limpieza activa de Shell ayuda a evitar que las partículas de suciedad se adhieran entre sí y formen depósitos.
- Mantiene el motor más limpio.
- Entrega de potencia más eficiente y capacidad de respuesta mejorada.
- Reduce el ruido y la vibración del motor.
- Protege y prolonga la vida del motor.



PRINCIPALES APLICACIONES

- Motores del alto rendimiento de motocicletas de cuatro tiempos refrigerados por aire y agua, incluyendo motores de competición y aquellos con cajas de cambios integrales y embragues húmedos.
-

ESPECIFICACIONES - APROBACIONES - RECOMENDACIONES

- Este producto está disponible en los siguientes grados de viscosidad:
- SAE 15W-50.

- Ambas formulaciones exceden los requerimientos de las siguientes especificaciones internacionales:
- API SN.
 - JASO MA2.
 - Advance 4T Ultra 15W-50 está recomendado por Ducati.

IMPORTANTE

ANTES DE RECOMENDAR UN PRODUCTO, CONSULTAR CON EL MANUAL DEL FABRICANTE (OEM).

Para mayor información consultar la Hoja Técnica del producto o personal técnico.





Shell ADVANCE

AX7
10W-40



SHELL ADVANCE AX7 10W-40 lubricante de tecnología sintética para motocicletas de 4 tiempos.

Está formulado con aceite base sintético y de base mineral, con un exclusivo paquete de aditivos con la tecnología Active Cleansing desarrollada para las motocicletas.

Su exclusivo agente activo de limpieza ayuda a mantener el motor limpio a lo largo del intervalo de mantenimiento y adicionalmente ayuda a la eficiencia del embregue multidisco.

Un lubricante más limpio tendrá una mejor eficiencia, rendimiento y protección, tanto para el motor como transmisión y embrague.

El lubricante Shell Advance 4T AX7 atiende a los requerimientos de la mayoría de los fabricantes de motocicletas asiáticas con motores de 4 tiempos.



RENDIMIENTO

- Coeficiente de fricción acorde con una entrega de potencia más eficiente y mejor tiempo de respuesta.
- Reduce el ruido y la vibración del motor.
- Protege y prolonga la vida del motor.
- Genera menos presencia de lodos en el sistema.
- Mantiene el sistema mucho más limpio.



FUNCIONES



BENEFICIOS



PRINCIPALES APLICACIONES

- Motocicletas con motores 4 tiempos refrigerados por aire o agua transmisión integrada y embrague húmedo.
- Desarrollado para el uso de la mayoría de motocicletas asiáticas con trabajo constante y paradas constante.

ESPECIFICACIONES - APROBACIONES - RECOMENDACIONES

- API: SN.
- JASO MA2.

IMPORTANTE

ANTES DE RECOMENDAR UN PRODUCTO, CONSULTAR CON EL MANUAL DEL FABRICANTE (OEM).

Para mayor información consultar la Hoja Técnica del producto o personal técnico.





Shell ADVANCE

AX7
15W-50



SHELL ADVANCE AX7 15W-50 lubricante de tecnología sintética para motocicletas de 4 tiempos.

Shell Advance 4T AX7 es nuestro aceite premium para motores de 4 tiempos de motocicletas. Formulado con aceite base sintético de alta calidad y aditivos con tecnología de limpieza activa específicos para motocicletas.

Esta formulación contribuye a mantener el motor de la motocicleta más limpio, funcionando así de manera más eficiente y estando más protegido.

Shell Advance 4T AX7 cumple los requerimientos de la mayoría de los fabricantes de motocicletas y gracias a su alto índice de viscosidad ayuda al motor a trabajar en un ambiente menos estresado y más armónico.



RENDIMIENTO

- Mayor limpieza del motor.

- Transmisión de potencia más eficiente y mejor capacidad de respuesta.

- Reduce el ruido y la vibración del motor.

- Protege y prolonga la vida del motor.

- La tecnología de limpieza activa de Shell previene que las partículas de suciedad se agrupen formando depósitos.

- Es mucho mas eficiente en la dispersión de calor y protección en altas temperaturas.



FUNCIONES



BENEFICIOS



PRINCIPALES APLICACIONES

Motores del alto rendimiento de motocicletas de cuatro tiempos con refrigeración por aire y agua, con cajas de cambios integrales y embragues húmedos, con características de conducción de arranques fuertes y frenadas constantes.

- y agua, con cajas de cambios integrales y embragues húmedos, con características de conducción de arranques fuertes y frenadas constantes.

ESPECIFICACIONES - APROBACIONES - RECOMENDACIONES

Ambas formulaciones exceden los requerimientos de las siguientes especificaciones internacionales:

- API SN.
- JASO MA2.

IMPORTANTE

ANTES DE RECOMENDAR UN PRODUCTO, CONSULTAR CON EL MANUAL DEL FABRICANTE (OEM).

Para mayor información consultar la Hoja Técnica del producto o personal técnico.





Shell ADVANCE

AX5
20W-50



SHELL ADVANCE AX5 20W-50 lubricante tradicional para motocicletas con motores de 4 tiempos.

Está formulado con aceite básico mineral premium y un exclusivo paquete de aditivos con la tecnología Active Cleansing desarrollada para las motocicletas.

Su exclusivo agente activo de limpieza ayuda a mantener el motor limpio entre el intervalo de mantenimiento.

Un motor limpio tendrá una mejor eficiencia, rendimiento y protección.

El lubricante Shell Advance 4T AX5 atiende a los requerimientos de la mayoría de los fabricantes de motocicletas con motores 4 tiempos otorgando protección en las condiciones de manejo diarias.



RENDIMIENTO

FUNCIONES

BENEFICIOS

- Mantiene el motor limpio.
- Reduce la vibración y el ruido del motor.
- Engranajes más suaves.



PRINCIPALES APLICACIONES

- Motocicletas con motores 4 tiempos refrigerados por aire o agua, transmisión integrada y embrague húmedo.

ESPECIFICACIONES - APROBACIONES - RECOMENDACIONES

- API: SM.
- JASO MA.

IMPORTANTE

ANTES DE RECOMENDAR UN PRODUCTO, CONSULTAR CON EL MANUAL DEL FABRICANTE (OEM).

Para mayor información consultar la Hoja Técnica del producto o personal técnico.



LUBRICANTE PARA MOTORES FUERA DE BORDA





Shell Nautilus

PREMIUM OUTBOARD



SHELL NAUTILUS PREMIUM OUTBOARD lubricante para motores fuera de borda de dos tiempos que requieran las especificaciones TC – W3.

Es un lubricante de alta calidad, sin ceniza, para todo tipo de motores fuera de borda de dos tiempos.

Recomendado por todos los fabricantes de motores 2T americanos y japoneses, enfriados tanto por aire como por agua, que requieran una relación hasta 100:1 en su mezcla.

Ha sido desarrollado para brindar la máxima protección a motores y mecanismos contra la corrosión y oxidación, mantener la limpieza de bujías, cilindros y aros de pistón, produciendo menores índices de humo.



RENDIMIENTO



FUNCIONES



BENEFICIOS

- Está formulado en base a aceites minerales refinados y aditivos especialmente desarrollados exentos de cenizas para evitar fallas.
- Mayor limpieza en las bujías asegurando una mejor eficiencia en el motor y reduciendo la rata de fallas. Prevenir la posibilidad de daño al motor por pre-ignición.
- Los aditivos de alto desempeño le confieren alta resistencia a la formación de lacas que generan el pegado de aros, bloqueo de lumbreras de escape y en cigüeñal.
- Minimizan la formación de depósitos carbonosos en la cámara de combustión asegurando una óptima limpieza interna del motor.
- Excelente relación de dosificación: Su especial formulación permite mayor abanico de usos en motores de bajas dosificaciones hasta una relación de combustible-aceite de 100:1.
- Total miscibilidad con el combustible sin necesidad de efectuar mezclas con alto períodos de tiempo.

PRINCIPALES APLICACIONES

- Shell Nautilus Premium Outboard ha sido desarrollado para cumplir con los requisitos de garantía exigidos por los principales fabricantes de motores de dos tiempos como son
- Evinrude, Johnson, Mariner, Mercury, Force, OMC, Suzuki, Yamaha, Sears y Chrysler entre otros.

ESPECIFICACIONES - APROBACIONES - RECOMENDACIONES

- API: TC.
- NMMA: TCW3.
- JASO FB, JASO C.

IMPORTANTE

ANTES DE RECOMENDAR UN PRODUCTO, CONSULTAR CON EL MANUAL DEL FABRICANTE (OEM).

Para mayor información consultar la Hoja Técnica del producto o personal técnico.



LUBRICANTES PARA MOTORES A DIÉSEL





Shell **RIMULA**

R5
10W-40



SHELL RIMULA R5 10W-40 lubricante de tecnología sintética para motores diésel de servicio liviano y pesado, desarrollado para proteger un amplio rango de presiones y temperaturas de trabajo.

Contribuye al ahorro de combustible para mejorar el control de la viscosidad ofreciendo una excelente protección frente al hollín y el desgaste, siendo un producto muy versátil para distintas aplicaciones de vehículos.

Es un lubricante formulado con una mezcla de básico sintético y básico mineral premium con el fin de que el producto tenga un excelente resultado manteniendo el motor más limpio de residuos y protegiéndolo contra la corrosión producto de la combustión.



RENDIMIENTO

FUNCIONES

BENEFICIOS

- Formulado mediante un paquete de aditivos exclusivo para asegurar la máxima protección frente a la formación de hollín, protege el desgaste y aumenta la vida útil del lubricante en vehículos con motores avanzados.
- El uso de una mezcla de básicos sintético y mineral, provee la capacidad de mejorar el arranque en frío y reducir el consumo de combustible, sin comprometer la protección y durabilidad del motor.
- Proporciona una limpieza excelente de los pistones y permite superar las especificaciones y requerimientos de la mayor parte de fabricantes de equipos originales.
- Esta formulado con un alto contenido de alcalino, permitiendo ser usado en equipos con combustible con un contenido mayor de azufre como US 2002 y sus antecesores.



PRINCIPALES APLICACIONES

- Proporciona protección y mayor rendimiento en los más modernos motores diésel pesados, tanto en aplicaciones dentro como fuera de carretera.
- Es idóneo para cumplir con las normativas de emisiones Euro 2, 3 y US 2002.
- Para los motores de más bajas emisiones, y especialmente aquellos equipados con filtros de partículas DPF.

ESPECIFICACIONES - APROBACIONES - RECOMENDACIONES

- API: CI-4, CH-4, CG-4, CF-4, CF.
- ACEA: E7, E5, E3.
- Cummins CES 20078, 77, 76, 72, 71.
- MACK EO-M, EO-M+.
- MAN M3275.
- MB-Approval 228.3.
- Renault Trucks RLD-2.
- Volvo VDS-3, VDS-2.
- Global DHD-1.

IMPORTANTE

ANTES DE RECOMENDAR UN PRODUCTO, CONSULTAR CON EL MANUAL DEL FABRICANTE (OEM).

Para mayor información consultar la Hoja Técnica del producto o personal técnico.





Shell **RIMULA**

R4 X
15W-40

SHELL RIMULA R4 X 15W-40 contiene aditivos seleccionados que se desarrollan para promover triple protección y mejora en la vida del motor en 3 áreas críticas: control de la acidez, corrosión, desgaste del motor y control de depósitos.

Es adecuado para la mayoría de los motores diésel de servicio pesado, turbinados y no turbinados en aplicaciones dentro y fuera de carretera, teniendo una gran variedad de aprobaciones de los fabricantes de motores.



RENDIMIENTO

FUNCIONES

BENEFICIOS

- **Control de ácidos y corrosión:** Brinda un excelente control de ácidos, reduciendo la acumulación y la corrosión química de los cojinetes del motor.
- **Desgaste del motor reducido:** Shell Rimula R4 X ofrece elevados niveles de protección antidesgaste del motor en áreas críticas del tren de válvulas, anillos del pistón y cilindro.
- **Control de depósitos:** Ayuda a prevenir la oxidación del lubricante y la formación de depósitos nocivos en todas las áreas del motor, incluyendo lodo y depósitos en los pistones.



PRINCIPALES APLICACIONES

- **Motores diésel de servicio extra pesado:** Shell Rimula R4 X brinda demostrada protección y desempeño en los más modernos motores diésel de alta potencia y servicio pesado provenientes de fabricantes europeos, americanos y japoneses en aplicaciones dentro y fuera de carretera.
- **Motores de bajas emisiones de alta tecnología:** Es adecuado para la mayoría de los motores modernos de baja emisión cumpliendo con los requerimientos de emisiones de las normas Euro 5, 4, 3, 2 y US 2002.

ESPECIFICACIONES - APROBACIONES - RECOMENDACIONES

- API: CI-4, CH-4, CG-4, CF-4.
- ACE: E7, E5, E3.
- Global: DHD-1.
- Caterpillar: ECF-2, ECF-1-A.
- Cummins: CES 20078, 77, 76, 75, 72, 71.
- DCD: 93K215.
- Deutz: DQC III-10.
- Mack: EO-M+, Mack EO-M.
- Man: M3275-1.
- MB aprobación: 228.3.
- MTU categoría 2.
- Renault camiones: RLD-2.
- Volvo: VDS-3.
- Jaso: DH-1.
- Fiat: 955535.Z2 & 955535.N2.
- Chrysler: MS-10725, MS-129991.

IMPORTANTE

ANTES DE RECOMENDAR UN PRODUCTO, CONSULTAR CON EL MANUAL DEL FABRICANTE (OEM).

Para mayor información consultar la Hoja Técnica del producto o personal técnico.



Shell **RIMULA**

R2
50

SHELL RIMULA R2 50 lubricante para motores diésel, con una formulación desarrollada para entregar confianza y cumplir con las necesidades del motor, ofreciendo protección y evitando el ataque de ácidos productos de la combustión.

Cada aditivo libera su energía protectora cuando es necesario para lograr una seguridad confiable y continúa contra los depósitos y el desgaste con una acción resistente de larga duración.

Es un lubricante formulado con bases minerales desarrollado para cumplir los requerimientos de los motores diésel con respiración natural.



RENDIMIENTO

FUNCIONES

BENEFICIOS

- Limpieza del motor: Incorpora un sistema de aditivos para controlar los depósitos de pistón y mantener un buen estándar de limpieza en el motor.
- Larga vida del motor: Protección continua contra la corrosión y el desgaste durante todo el intervalo de cambio de lubricante para prolongar la vida del motor.



IMPORTANTE

ANTES DE RECOMENDAR UN PRODUCTO, CONSULTAR CON EL MANUAL DEL FABRICANTE (OEM).

Para mayor información consultar la Hoja Técnica del producto o personal técnico.

PRINCIPALES APLICACIONES

- Motores diésel automotrices: Diseñado para ser usado en motores diésel de servicio medio y pesado que usen combustibles de bajo/medio contenido de azufre.
- Aplicaciones dentro y fuera de la carretera: Adecuado para transporte de larga distancia y condiciones similares de velocidad constante en carretera así como también condiciones de arranque-parado como agricultura, construcción y conducción en ciudad.
- Sistemas hidráulicos y transmisiones: Pueden ser utilizados en ciertas transmisiones y sistemas hidráulicos móviles donde el uso de lubricante de motor monogrado es recomendado por el fabricante del equipo.

ESPECIFICACIONES - APROBACIONES - RECOMENDACIONES

- API: CF.



Shell **RIMULA**

R2
EXTRA 50

SHELL RIMULA R2 EXTRA 50 lubricante para motores diésel de servicio pesado.

Shell Rimula R2 Extra 50 reacciona a las variadas necesidades de su motor y lo mantiene limpio.

Cada aditivo dedicado libera su energía protectora para asegurar una confiable y continua protección contra los depósitos y el desgaste, resiste el espesamiento del aceite por altas temperaturas o calor.



RENDIMIENTO

■ Limpieza del motor: Shell Rimula R2 Extra 50 incorpora un sistema de aditivos detergente mejorado para controlar la formación de depósitos en el pistón y mantener buenos estándares de limpieza en el motor.

■ Resistencia al espesamiento: Dispersancia eficiente y resistencia a la degradación por el calor (oxidación) asegura un buen control del espesamiento del aceite para brindar un suave arranque y un rápido flujo de aceite a los componentes vitales.

■ Larga vida del motor: Brinda una lubricación constante y protege contra la corrosión y el desgaste a lo largo de todo el periodo entre cambios de aceite para prolongar la vida del motor.



FUNCIONES



BENEFICIOS

PRINCIPALES APLICACIONES

- Motores diésel automotrices: Shell Rimula R2 Extra 50 es adecuado para ser usado en antiguos motores de aspiración natural y turbocargados de servicio mediano y pesado que consuman combustibles de moderado a alto contenido de azufre.
- Operaciones fuera de carretera: Shell Rimula R2 Extra 50 es también recomendado para una amplia variedad de aplicaciones fuera de carretera como equipos agrícolas y de construcción.

ESPECIFICACIONES - APROBACIONES - RECOMENDACIONES

- API: CF-4, CF.

IMPORTANTE

ANTES DE RECOMENDAR UN PRODUCTO, CONSULTAR CON EL MANUAL DEL FABRICANTE (OEM).

Para mayor información consultar la Hoja Técnica del producto o personal técnico.

LUBRICANTES PARA TRANSMISIONES MANUALES





Shell Spirax

S2 A
90

SHELL SPIRAX S2 A 90 lubricante monogrado mineral para ejes y diferenciales de alta calidad.

Está formulado para ser usado en una variedad de diferenciales automotrices sujetos a condiciones de trabajo severas, principalmente que requiera un producto monogrado.



RENDIMIENTO

FUNCIONES

BENEFICIOS

- Aditivos especialmente seleccionados que confieren características antidesgaste, anticorrosivas y estabilidad ante la oxidación.
- Mantiene el flujo a baja temperatura acorde al rango de diseño resistente a la oxidación y una adecuada película de lubricante entre los engranajes.
- Un lubricante diseñado con aditivos de extrema presión con el fin de reducir el desgaste y alargar la vida útil del equipo.

PRINCIPALES APLICACIONES

- Transmisiones automotrices y diferenciales.
- Conjunto de engranajes de equipos auxiliares con cargas de moderadas a pesadas.
- Ejes diferenciales de engranajes hipoidales.
- Transmisiones de motocicleta separados del motor.
- Otras unidades de transmisión automotriz sujetas a condiciones de alta velocidad/cargas de impacto, alta velocidad/bajo torque o baja velocidad/alto torque.

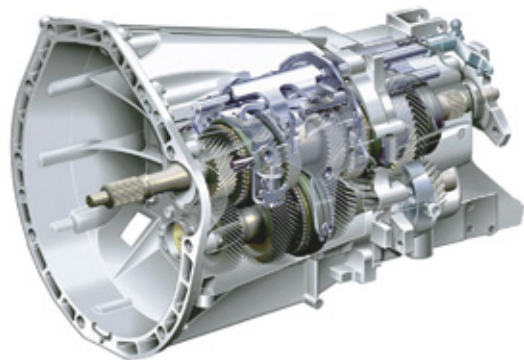
ESPECIFICACIONES - APROBACIONES - RECOMENDACIONES

- API: GL-5

IMPORTANTE

ANTES DE RECOMENDAR UN PRODUCTO, CONSULTAR CON EL MANUAL DEL FABRICANTE (OEM).

Para mayor información consultar la Hoja Técnica del producto o personal técnico.





Shell Spirax

S2 A
80W-90

SHELL SPIRAX S2 A 80W-90 lubricante para transmisiones manuales principalmente para ejes y diferenciales que requieran un lubricante con nivel de servicio GL5 de alta calidad.

Shell Spirax S2 A 80W-90 está formulado para ser usado en una amplia variedad de diferenciales automotrices sujetos a condiciones de trabajo severas.

Lubricante formulado con aditivos de extrema presión para mayor protección en periodos de carga elevadas y temperaturas variantes.



RENDIMIENTO

FUNCIONES

BENEFICIOS

Componentes integrales: Aditivos especialmente seleccionados con el fin de generar un producto con buenas características antidesgaste, antiespumantes y estabilidad ante la oxidación.

Bases lubricantes de alta calidad: Mantienen el flujo a baja temperatura acorde al rango de diseño, resiste la oxidación y mantiene una adecuada película de lubricante entre los dientes de los engranajes.

Alta capacidad de adherencia a las superficies, asegurando una lubricación uniforme sobre las superficies y sus aditivos de EP permiten soportar altas cargas especialmente las experimentadas en los diferenciales.

PRINCIPALES APLICACIONES

- Transmisiones automotrices sin presencia de metales amarillos.
- Conjunto de engranajes de equipos auxiliares con cargas de moderadas a pesadas.
- Transmisiones con engranajes hipoidales.
- Transmisiones de motocicleta separados del motor.
- Otras unidades de transmisión automotriz sujetas a condiciones de alta velocidad/cargas de impacto, alta velocidad/bajo torque o baja velocidad/alto torque.

ESPECIFICACIONES - APROBACIONES - RECOMENDACIONES

- API GL-5.

IMPORTANTE

ANTES DE RECOMENDAR UN PRODUCTO, CONSULTAR CON EL MANUAL DEL FABRICANTE (OEM).

Para mayor información consultar la Hoja Técnica del producto o personal técnico.



Shell Spirax

S2 A
85W-140



SHELL SPIRAX S2 A 85W-140 lubricante para transmisiones manuales principalmente para ejes y diferenciales que requieran un lubricante con nivel de servicio GL5 de alta calidad.

Shell Spirax S2 A 85W-140 está formulado para ser usado en una amplia variedad de diferenciales automotrices sujetos a condiciones de trabajo severas.

Lubricante formulado con aditivos de extrema presión para mayor protección en periodos de carga elevadas y temperaturas variantes.



RENDIMIENTO

FUNCIONES

BENEFICIOS

- Componentes integrales: Aditivos especialmente seleccionados confieren buenas características antidesgaste, anticorrosivas y estabilidad ante la oxidación.
- Bases lubricantes de alta calidad: Mantienen el flujo a baja temperatura acorde al rango de diseño, resiste la oxidación y mantiene una adecuada película de lubricante entre los engranajes.



PRINCIPALES APLICACIONES

- Transmisiones automotrices y diferenciales.
- Conjunto de engranajes de equipos auxiliares con cargas de moderadas a pesadas. Diferenciales de engranajes hipoidales.
- Transmisiones de motocicleta separados del motor.
- Otras unidades de transmisión automotriz sujetas a condiciones de alta velocidad/cargas de impacto, alta velocidad/bajo torque o baja velocidad/alto torque.

ESPECIFICACIONES - APROBACIONES - RECOMENDACIONES

- API GL-5.

IMPORTANTE

ANTES DE RECOMENDAR UN PRODUCTO, CONSULTAR CON EL MANUAL DEL FABRICANTE (OEM).

Para mayor información consultar la Hoja Técnica del producto o personal técnico.

LUBRICANTES PARA TRANSMISIONES AUTOMÁTICAS





Shell Spirax

S6
ATF X

SHELL SPIRAX S6 ATF X lubricante para transmisiones automáticas.

Lubricante Premium, de tecnología sintética diseñado para transmisión automática que requieran un lubricante de baja viscosidad, como en General Motors, Ford u otros automóviles y camiones.

Lubricante premium de alto rendimiento, fabricado con aceite base de tecnología sintética para cubrir los requerimientos de la mayoría de fabricantes de transmisiones automáticas.

Supera los requerimientos de la mayoría de fabricantes, asiáticos, europeos y americanos, de cajas de cambio automáticas que requieren un aceite de transmisión de baja viscosidad, tales como GM DEXRON® -VI, Ford MERCON LV, Toyota WS y Chrysler ATF+4.



RENDIMIENTO

FUNCIONES

BENEFICIOS

- Coeficiente de fricción con un amplio rango lo que permite que cumpla las necesidades de varias marcas.
- Resistencia a la degradación química producto del oxígeno y altas temperaturas.
- Excelente estabilidad al corte.
- Protección antidesgaste de los engranajes asegurando el recubrimiento uniforme de los planetarios.
- Rendimiento a baja temperatura, que permite una fácil bombiabilidad que genera un mayor ahorro de energía.
- Transmisiones de vehículos comerciales y unidades hidráulicas de dirección asistida.



PRINCIPALES APLICACIONES

- Transmisiones automáticas de carro de pasajeros de las principales marcas internacionales como Ford, Hyundai, Toyota, Kia, Nissan, GM y Chrysler.
- Transmisiones de vehículos comerciales.
- Unidades hidráulicas de dirección asistida.

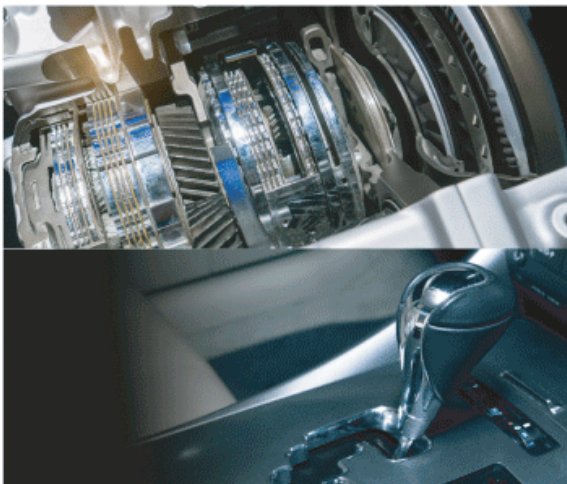
ESPECIFICACIONES - APROBACIONES - RECOMENDACIONES

- FORD MERCON® LV.
- General Motors DEXRON® – VI.
- JASO 1-A-LV.
- Toyota WS.
- Chrysler ATF+4.
- Todas las necesidades de Nissan, Honda, Hyundai, Mitsubishi, Mazda, Suzuki, Subaru, Isuzu.

IMPORTANTE

ANTES DE RECOMENDAR UN PRODUCTO, CONSULTAR CON EL MANUAL DEL FABRICANTE (OEM).

Para mayor información consultar la Hoja Técnica del producto o personal técnico.





Shell Spirax

S5
CVT X



SHELL SPIRAX S5 CVT X lubricante premium con tecnología sintética para las transmisiones CVT (Transmisión variable continua) de vehículos modernos.

Shell Spirax S5 CVT X es un lubricante premium, formulado con tecnología sintética exclusiva para un óptimo rendimiento idóneo, para uso en transmisiones de cadena y correa de tipo CVT, de múltiples fabricantes (OEM's).

Ya que permite una transmisión de movimiento suave, facilita la conducción y permite un coeficiente de fricción idóneo.



RENDIMIENTO

FUNCIONES

BENEFICIOS

■ Intervalos de cambio más largos: Formulado con aditivos específicos para conseguir una excelente estabilidad térmica y gran resistencia a la oxidación, lo que contribuye a alargar significativamente la vida útil del lubricante y del equipo, principalmente el medio transmisor.

■ Óptima fluidez a baja temperatura: Su avanzada formulación garantiza la correcta circulación del aceite a baja temperatura, contribuyendo de ese modo a extender los intervalos de cambio y optimizar los costos de mantenimiento, adicionalmente su fácil bombeo permite una lubricación completa de todo el medio transmisor.

■ Cambios de velocidad más suaves: Su equilibrado coeficiente de fricción proporciona una sensación de conducción más suave.

■ Mayor duración de los componentes: Su excelente protección contra el desgaste ayuda a prevenir averías prematuras y contribuye a prolongar la vida de los equipos y de sus componentes.

■ Lubricante para transmisión variable continua de numerosos fabricantes: Desarrollado específicamente para uso en transmisiones de tipo CVT de vehículos modernos.

PRINCIPALES APLICACIONES

Es un lubricante diseñado para el uso exclusivo de transmisiones automáticas tipo CVT de una variedad amplia de fabricantes.

■ No usar en vehículos cuya transmisiones automáticas tradicionales, DCT o manuales.

ESPECIFICACIONES - APROBACIONES - RECOMENDACIONES

- VW/Audi G052 516.
- VW G052 180 A2 (TL 521 80).
- Nissan NS-2/ NS-3.
- Toyota CVTF-FE/ TC.
- Honda HCF-2
- Subaru CVTF Lineartronic & Alto Par CVT.

- Mitsubishi CVTF-J1 & J4.
- Jeep CVTF +4.
- Suzuki VTF.
- Apto para uso dónde se requiera la aprobación.
- MB-236.20.
- Varios fabricantes (OEMs) chinos.

IMPORTANTE

ANTES DE RECOMENDAR UN PRODUCTO, CONSULTAR CON EL MANUAL DEL FABRICANTE (OEM).

Para mayor información consultar la Hoja Técnica del producto o personal técnico.



Shell Spirax

S3 ATF
MD3

SHELL SPIRAX S3 ATF MD3 fluido de alto desempeño para transmisiones automáticas en múltiples aplicaciones.

Es un fluido para transmisiones automáticas de calidad Premium, basado en aceites minerales de alto índice de viscosidad y aditivos cuidadosamente seleccionados, formulado para cumplir los estrictos requerimientos de los fabricantes líderes de transmisiones automáticas automotrices.

Fórmula desarrollada para satisfacer las necesidades de los principales fabricantes de transmisiones automáticas principalmente que requieran aprobaciones MERCON y Dexron III.



RENDIMIENTO

- Coeficiente de fricción con un amplio rango lo que permite que cumpla las necesidades de varias marcas.

- Resistencia a la degradación química producto del oxígeno y altas temperaturas.

- Excelente estabilidad al corte.

- Protección antidesgaste de los engranajes asegurando el recubrimiento uniforme de los planetarios.

- Rendimiento a baja temperatura, que permite una fácil bombiabilidad que genera un mayor ahorro de energía.

- Transmisiones de vehículos comerciales y unidades hidráulicas de dirección asistida.



FUNCIONES



BENEFICIOS



PRINCIPALES APLICACIONES

- Transmisiones automáticas de vehículos de pasajeros que requieran Mercon, Dexron III o Allison C-04.

- Transmisiones automáticas de servicio pesado. Unidades de dirección hidráulica.

- Ciertas aplicaciones hidráulicas donde se requiera un lubricante que cumpla con los requerimientos de viscosidad ISOVG 32-46-68.

ESPECIFICACIONES - APROBACIONES - RECOMENDACIONES

Su uso es adecuado en todos los vehículos donde fluidos GM Dexron® III, Ford Mercon® o Allison C-4 sean requeridos. No usar en aquellos vehículos que requieran fluidos Dexron®VI o Ford Mercon® V/Ford Mercon® SP/Ford Mercon® LV.

- Dexron® es una marca comercial registrada en muchos países que pertenece a General Motor Company. Mercon® es una marca comercial registrada en muchos países que pertenece a Ford Motors Company.

IMPORTANTE

ANTES DE RECOMENDAR UN PRODUCTO, CONSULTAR CON EL MANUAL DEL FABRICANTE (OEM).

Para mayor información consultar la Hoja Técnica del producto o personal técnico.



LUBRICANTES PARA TRACTORES





Shell Spirax

S4
TXM

SHELL SPIRAX S4 TXM lubricante para transmisión e hidráulico Premium para tractores multi-función con viscosidad SAE 10W-30.

Es un lubricante Premium para tractores tipo UTTO (Universal Transmission Tractors Oil) diseñado para empleo en transmisiones, sistemas hidráulicos, frenos de aceite y otros sistemas presentes en tractores de uso agrario y equipamiento con aplicaciones fuera de carretera.

Los principales fabricantes de equipamiento agrícola aprueban Shell Spirax S4 TXM y es adecuado para su uso en la mayoría de equipos modernos.



RENDIMIENTO

FUNCIONES

BENEFICIOS

- Fórmula desarrollada con el fin de cumplir con los requerimientos de los principales fabricantes de tractores a nivel mundial como Massey Ferguson, John Deere y Caterpillar.
- Alto coeficiente de fricción requerido para una mayor eficiencia del freno húmedo.
- Con sus básicos de alta calidad permite soportar mejor la oxidación y períodos de cambio más prolongados.
- Con sus aditivos de última generación que permite mejor estabilidad al momento de transmitir la potencia, generando un trabajo más rápido y eficiente.



IMPORTANTE

ANTES DE RECOMENDAR UN PRODUCTO, CONSULTAR CON EL MANUAL DEL FABRICANTE (OEM).

Para mayor información consultar la Hoja Técnica del producto o personal técnico.

PRINCIPALES APLICACIONES

- Transmisiones de tractores agrícolas.
- Sistemas hidráulicos.
- Diferenciales de engranajes hipoidales. Frenos sumergidos en aceite.

ESPECIFICACIONES - APROBACIONES - RECOMENDACIONES

- API: GL-4.
- Idóneo para aplicaciones donde se requieren fluidos de tipo Allison C-4.
- Se puede emplear cuando se requiere un grado de viscosidad SAE J 306 85W.
- Case - New Holland MAT - 3525, M2C - 134 A-D, FNHA - 2 - D, 201, 00.
- John Deere JDM - J20C.
- Massey - Ferguson M - 1143, M - 1145.
- Volvo WB 101, aceite de transmisión 97303:015.
- ZF - TE - ML 03E, 05F, 06D, 06K, 06M, 06N, 06R, 17E, 21F.
- Caterpillar TO - 2 (obsoleto).
- Komatsu recomendado para uso en cierto equipos de construcción.
- Transmisiones mecánicamente controladas Dana - Spicer.
- Equipos encajados donde se especifiquen los requerimientos MS - 1207, 1209.

LUBRICANTES PARA TRANSMISIONES DE MAQUINARIA PESADA





Shell Spirax

S4
CX 30

SHELL SPIRAX S4 CX 30 lubricante hidráulico y de transmisión de alto rendimiento para multitud de aplicaciones en equipo fuera de carretera o de trabajo pesado.

Está diseñado para proporcionar un funcionamiento sin averías y con la máxima fiabilidad durante la vida útil de los equipos.

Cumple con los exigentes requerimientos de las transmisiones modernas, de la dirección, de los frenos sumergidos en aceite, así como de los sistemas hidráulicos de los equipos de trabajo pesado.



RENDIMIENTO

FUNCIONES

BENEFICIOS

■ Protección antifricción y compatibilidad de materiales posee un desempeño consistente y confiable cuando es utilizado con materiales metálicos y no metálicos de avanzada, presentes en los sistemas modernos.

■ Formulado para cumplir con los requerimientos de viscosidad y fluidez a bajas temperaturas, proveyendo una protección superior durante el arranque y servicio en condiciones de bajas temperaturas.

■ Protección a lo largo de todos los componentes críticos, como frenos de fricción de bronce en las cajas de transmisiones asistidas, así como engranajes de dirección asistidas y diferenciales.



PRINCIPALES APLICACIONES

- Empleo para vehículos pesados de obra civil, de las principales marcas como Caterpillar, Komatsu y Dresser.
- Transmisiones asistidas. Sistemas hidráulicos.

ESPECIFICACIONES - APROBACIONES - RECOMENDACIONES

- Tractor Caterpillar: TO-4.
- ZF TE-ML 03C, 07F.
- Allison C-4.

IMPORTANTE

ANTES DE RECOMENDAR UN PRODUCTO, CONSULTAR CON EL MANUAL DEL FABRICANTE (OEM).

Para mayor información consultar la Hoja Técnica del producto o personal técnico.





Shell Spirax

S4
CX 50

SHELL SPIRAX S4 CX 50 lubricante para transmisión y de dirección de alto rendimiento para multitud de aplicaciones en equipo fuera de carretera.

Está diseñado para proporcionar un funcionamiento sin averías y con la máxima fiabilidad durante la vida útil de los equipos.

Cumple con los exigentes requerimientos de las transmisiones modernas, de la dirección, de los frenos sumergidos en aceite, así como de los sistemas hidráulicos de vehículos pesados de obra civil.



RENDIMIENTO

FUNCIONES

BENEFICIOS

- Posee un desempeño antifricción consistente y confiable cuando es utilizado con materiales metálicos y no metálicos de avanzada, presentes en los sistemas modernos.
- Formulado para cumplir con los requerimientos de viscosidad y fluidez a bajas temperaturas, proveyendo una protección superior durante el arranque y servicio en condiciones de bajas temperaturas.
- Amplio rango de protección para componentes críticos, como son los discos de fricción de bronce en las transmisiones "powershift" y en las bombas hidráulicas altamente cargadas.



PRINCIPALES APLICACIONES

- Empleo para vehículos pesados de obra civil, de las principales marcas Caterpillar Komatsu y Dresser.
- Transmisiones asistidas.
- Sistemas hidráulicos.

ESPECIFICACIONES - APROBACIONES - RECOMENDACIONES

- Tractor Caterpillar : TO-4.
- Allison C-4.

IMPORTANTE

ANTES DE RECOMENDAR UN PRODUCTO, CONSULTAR CON EL MANUAL DEL FABRICANTE (OEM).

Para mayor información consultar la Hoja Técnica del producto o personal técnico.



GRASAS





Shell Gadus

S2
V220 2



SHELL GADUS S2 V220 2 grasa multiusos de extrema presión de alto rendimiento.

Son grasas multipropósito de alta y de extrema presión basadas en una mezcla de aceites minerales de alto índice de viscosidad y un espesante de jabón de litio y contienen aditivos comprobados en extrema presión y otros aditivos para mejorar su desempeño en una amplia gama de aplicaciones.

Las grasas de Shell Gadus S2 V220 están diseñadas para la lubricación de rodamientos y cojinetes lisos, así como bisagras y superficies deslizantes como las que se encuentran en la mayoría de los sectores industriales y de transporte.



RENDIMIENTO



FUNCIONES



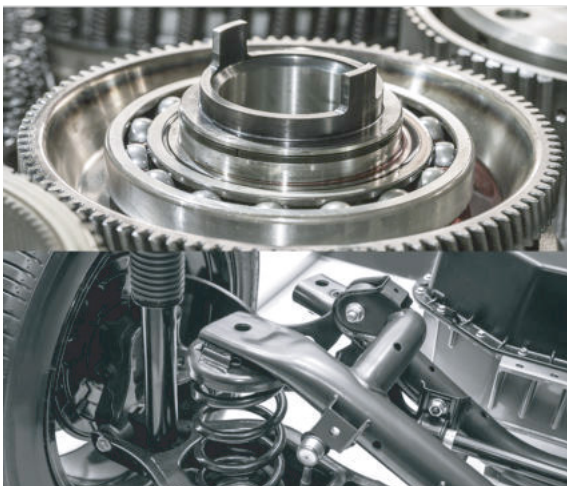
BENEFICIOS

■ Excelente capacidad de carga: Las grasas Shell Gadus S2 V220 contienen aditivos especiales de extrema presión que les permiten soportar cargas pesadas y cargas de choque sin falta de la película lubricante.

■ Mayor estabilidad mecánica: Esto es particularmente importante en entornos vibrantes donde una mala estabilidad mecánica puede conducir a un ablandamiento de la grasa con la subsiguiente pérdida del rendimiento de la lubricación y fugas.

■ Buena resistencia al lavado por agua.

■ Estabilidad a la oxidación: Buenas características de resistencia a la corrosión, protegiendo de forma confiable las superficies de los cojinetes contra la corrosión incluso cuando hay una gran cantidad de agua presente.



PRINCIPALES APLICACIONES

- Lubricación industrial general y de cojinetes de trabajo pesado.
- Cojinetes y rodamientos de servicio pesado que operan en condiciones muy duras, incluyendo cargas de choque en ambientes húmedos.

ESPECIFICACIONES - APROBACIONES - RECOMENDACIONES

IMPORTANTE

ANTES DE RECOMENDAR UN PRODUCTO, CONSULTAR CON EL MANUAL DEL FABRICANTE (OEM).

Para mayor información consultar la Hoja Técnica del producto o personal técnico.



Shell Gadus

S3
V220
C 2



SHELL GADUS S3 V220 C 2 grasa multiuso de calidad superior de extrema presión.

Son grasas multiuso de calidad superior formuladas con aceite mineral base de alto índice de viscosidad y un jabón de complejo de litio como espesante.

Contienen los más modernos aditivos para ofrecer un excelente rendimiento frente a la oxidación a altas temperaturas, así como otros aditivos para mejorar sus propiedades antioxidantes, anti-desgaste y anti-corrosión.

Las grasas Shell Gadus S3 V220 C 2 son idóneas para rodamientos sometidos a carga que operan a altas temperaturas.



RENDIMIENTO

FUNCIONES

BENEFICIOS

- Excelente estabilidad mecánica, incluso bajo condiciones de vibración: La consistencia se mantiene por largos períodos de servicio, incluso bajo severas condiciones de vibración.
- Mejoradas propiedades de extrema presión: Excelente rendimiento frente a condiciones de alta carga.
- Buena resistencia al agua: Asegura una protección duradera incluso en presencia de grandes cantidades de agua.
- Vida útil extendida a altas temperaturas de operación: Garantiza que los componentes/rodamientos no fallen a causa de la corrosión.



PRINCIPALES APLICACIONES

- Las grasas Shell Gadus S3 V220C se usan para la lubricación de rodamientos industriales que se encuentran en los siguientes aplicaciones:
- Colada continua en siderurgia.
- Tamices vibratorios.
- Canteras.
- Fragmentadores y molinos.
- Transportadoras de rodillos.
- Rodamientos para ruedas de vehículos.

IMPORTANTE

ANTES DE RECOMENDAR UN PRODUCTO, CONSULTAR CON EL MANUAL DEL FABRICANTE (OEM).

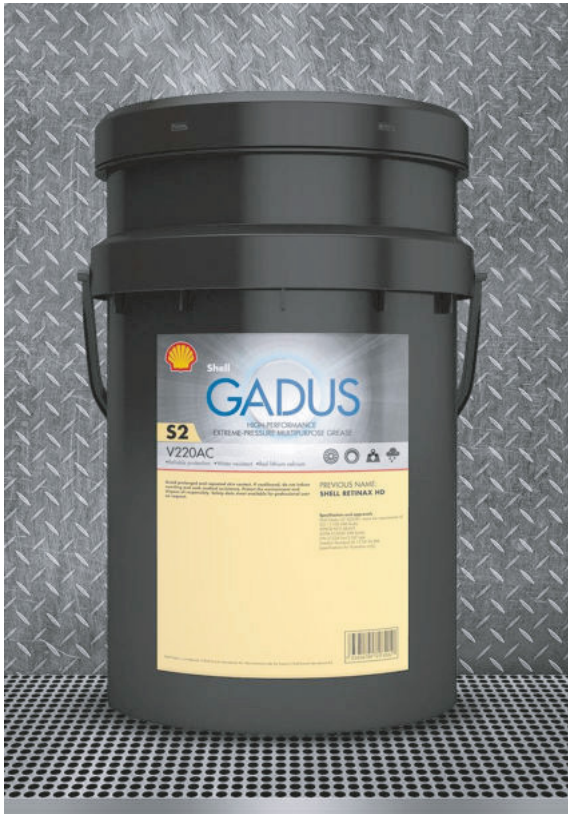
Para mayor información consultar la Hoja Técnica del producto o personal técnico.

- ASTM D4950 LB-GC.



Shell Gadus

S2
V220
AC 2



SHELL GADUS V220 AC 2 grasa extrema presión multipropósito de alto rendimiento.

Son grasas multipropósito de alta calidad en base a lubricantes minerales con alto índice de viscosidad y mezcla de jabón de litio/calcio como espesante.

Contiene aditivos de extrema presión, antidesgaste, antioxidantes y anticorrosivos para potenciar su rendimiento en una amplia gama de aplicaciones.



RENDIMIENTO

FUNCIONES

BENEFICIOS

- Excelente estabilidad mecánica incluso bajo condiciones de vibración.
- Buena resistencia contra la corrosión.
- Vida útil extendida a temperaturas moderadas.
- Buena separación de aceite.



IMPORTANTE

ANTES DE RECOMENDAR UN PRODUCTO, CONSULTAR CON EL MANUAL DEL FABRICANTE (OEM).

Para mayor información consultar la Hoja Técnica del producto o personal técnico.

PRINCIPALES APLICACIONES

- Cojinetes de elementos planos y rodantes para trabajo pesado que operen en los siguientes ambientes:
- Condiciones de vibración. Carga pesada.
- Alta temperatura.
- Cargas de choque y presencia de agua.

ESPECIFICACIONES - APROBACIONES - RECOMENDACIONES

- ASTM D 4950-08 LB.



Shell Gadus

S2
V220
AD 2

SHELL GADUS S2 V220 AD 2 grasa extrema presión multipropósito de alto rendimiento.

Son grasas de alto rendimiento para la lubricación de cojinetes sujetos a condiciones muy exigentes.

Elaborados en base a aceites minerales con alto índice de viscosidad y una mezcla de jabón de litio/calcio como espesante, contiene aditivos de extrema presión, antidesgaste, antioxidante, anticorrosión y disulfuro de molibdeno.

Además contiene sólidos que permite brindar resistencia a las cargas de choque.



RENDIMIENTO

FUNCIONES

BENEFICIOS

- Buena estabilidad a la oxidación y mecánica.
- Buena resistencia contra corrosión.
- Resistente a condiciones de cargas de choque.
- Buena propiedad adherentes.
- Rendimiento de extrema presión.



PRINCIPALES APLICACIONES

- Cojinetes de servicio pesado sujeto a cargas de choque.
- Trabajo en condiciones de humedad elevada.
- Aplicaciones de vehículos fuera de carretera.
- Lubricación de la quinta rueda.

ESPECIFICACIONES - APROBACIONES - RECOMENDACIONES

IMPORTANTE

ANTES DE RECOMENDAR UN PRODUCTO, CONSULTAR CON EL MANUAL DEL FABRICANTE (OEM).

Para mayor información consultar la Hoja Técnica del producto o personal técnico.





Shell Gadus

S2
OG
40

SHELL GADUS S2 OG 40 grasas para engranajes abiertos de rendimiento superior.

Son una gama de grasas lubricantes para aplicaciones EP de calidad premium, libres de disolventes y plomo, diseñadas para lubricar y proteger sistemas de engranajes abiertos y cables de acero sometidos a condiciones de operación y temperaturas ambientales extremas.

Es una mezcla única de parafinas olefinas y aceites sintéticos de alta calidad con aditivos añadidos cuidadosamente seleccionados para proporcionar un rendimiento óptimo. Su equilibrada formulación permite al lubricante permanecer adherido y moldeable durante largos periodos de tiempo, eliminando los aglutinamientos de grasa en la base de los dientes del engranaje y guayas de acero.



IMPORTANTE

ANTES DE RECOMENDAR UN PRODUCTO, CONSULTAR CON EL MANUAL DEL FABRICANTE (OEM).

Para mayor información consultar la Hoja Técnica del producto o personal técnico.



RENDIMIENTO

FUNCIONES

BENEFICIOS

- Estabilidad mecánica y física conserva sus propiedades de protección a lo largo de toda su vida útil.
- Excelente comportamiento anti desgaste a temperaturas, velocidades y presiones de trabajo, formando una capa protectora entre la parte principal del engranaje.
- Excelente capacidad de transporte de carga.
- Resiste el lavado con agua por inmersión o por aerosol.
- Mayor protección de las superficies metálica de la corrosión y de atmósferas hostiles, como a la exposición del agua de mar.
- Repele la suciedad y el polvo.

PRINCIPALES APLICACIONES

- Engranajes abiertos pesadamente cargados, específicamente aquellos que se encuentran en molindas, hornos, palas, cucharas de dragado, cargadores de barcos, apiladoras- recuperadoras y aplicaciones de excavadoras.
- Lubricante multi-servicio que se puede emplear como grasa de uso general y lubricante de engranajes abiertos en palas, excavadoras y dragas (a excepción de los rodamientos de motores eléctricos).
- Cobertura de superficie para engranajes de movimiento lento abiertos a las condiciones atmosféricas. Casquillos de fricción, pasadores y articulaciones de maquinaria de movimiento de tierras.
- Cables de amarre, estáticos y que operan a baja velocidad, incluyendo aquellos que pueden estar sumergidos en agua salada de forma intermitente. Amplia variedad de aplicaciones en vehículos pesados de minería y aplicaciones industriales.

ESPECIFICACIONES - APROBACIONES - RECOMENDACIONES

- Lincoln.



Shell Gadus

S3
V460
D 2

SHELL GADUS S3 V460 D 2 grasa multiusos de alto rendimiento con sólidos.

Son grasas de alto desempeño, de alta temperatura, para cojinetes grandes de movimiento lento con cargas pesadas sujetas a cargas de choque. Son basados en un aceite mineral de alto índice de viscosidad y un espesante de jabón complejo de litio.

Además de contener los últimos aditivos para garantizar excelente desempeño de temperatura, anti-corrosión y anti-oxidación, también contienen sólidos para garantizar que la grasa pueda manejar cargas de choque.



IMPORTANTE

ANTES DE RECOMENDAR UN PRODUCTO, CONSULTAR CON EL MANUAL DEL FABRICANTE (OEM).

Para mayor información consultar la Hoja Técnica del producto o personal técnico.



RENDIMIENTO

- Cumple con la viscosidad del aceite base recomendada por los principales fabricantes de equipos originales (OEM).
- Consistencia mantenida durante largos períodos, incluso en condiciones de severa vibración.
- Excelente desempeño de carga mejorado por la presencia de sólidos.
- Buena separación de aceite.
- Asegura una protección duradera incluso en presencia de grandes cantidades de agua.

FUNCIONES

BENEFICIOS

PRINCIPALES APLICACIONES

Son usados para la lubricación con grasa de cojinetes de trabajo pesado y de movimiento lento sujetos a cargas de choque en las siguientes:

- Minería.
- Acero.

ESPECIFICACIONES - APROBACIONES - RECOMENDACIONES

- Komatsu Mining (Alemania).
- Terex.
- BE (certificado).
- Dieffenbacher.
- Konecranes.
- CMI.
- Flat Products Equipment.
- Pfeiffer.
- Voith Paper Environmental.
- Rothe Erde.

LUBRICANTES PARA SISTEMAS HIDRÁULICOS





Shell Tellus

S2 MX
46



SHELL TELLUS S2 MX 46 fluido hidráulico de alto rendimiento. Su tecnología con aceites bases del grupo II, brinda excelente protección y desempeño en la mayoría de equipos y las operaciones de fabricación.

Resiste a la descomposición bajo calor o estrés mecánico, ayudando a prevenir la formación de depósitos dañinos que puedan disminuir la eficiencia de su sistema de potencia hidráulica.



RENDIMIENTO



FUNCIONES



BENEFICIOS

- Larga vida del fluido - Ahorro del mantenimiento.
- Excelente protección contra el desgaste.
- Mantenimiento eficiente del sistema.
- Su formulación antiespumante permite reducir el tiempo de trabajo.



IMPORTANTE

ANTES DE RECOMENDAR UN PRODUCTO, CONSULTAR CON EL MANUAL DEL FABRICANTE (OEM).

Para mayor información consultar la Hoja Técnica del producto o personal técnico.

PRINCIPALES APLICACIONES

- Sistemas hidráulicos industriales.
- Sistemas hidráulicos móviles de transmisión de energía hidráulica.
- Sistemas hidráulicos marinos.
- Sistema hidráulico para maquinaria pesada.

ESPECIFICACIONES - APROBACIONES - RECOMENDACIONES

- Bosh Rexrot Fluids Rating RDE 90245.
- Parker Deninson (HF-0, HF-, HF-2).
- Eaton R-FDNG-TB002-E.
- Fives Cincinatti Machine P-69.
- ISO 1158 (Fluidos HM).
- DIN 51524 Part 2 HLP.
- ATM D6158-05 (Fluidos HM).
- Swedish Standard SS 15 54 34 AM.



Shell Tellus

S2 MX
68



SHELL TELLUS S2 MX 68 fluido hidráulico de alto rendimiento. Su tecnología con aceites bases del grupo II, brinda excelente protección y desempeño en la mayoría de equipos y las operaciones de fabricación.

Resiste a la descomposición bajo calor o estrés mecánico, ayudando a prevenir la formación de depósitos dañinos que puedan disminuir la eficiencia de su sistema de potencia hidráulica.



RENDIMIENTO



FUNCIONES



BENEFICIOS

- Larga vida del fluido - Ahorro del mantenimiento.
- Excelente protección contra el desgaste.
- Mantenimiento eficiente del sistema.
- Su formulación antiespumante permite reducir el tiempo de trabajo.



IMPORTANTE

ANTES DE RECOMENDAR UN PRODUCTO, CONSULTAR CON EL MANUAL DEL FABRICANTE (OEM).

Para mayor información consultar la Hoja Técnica del producto o personal técnico.

PRINCIPALES APLICACIONES

- Sistemas hidráulicos industriales.
- Sistemas hidráulicos móviles de transmisión de energía hidráulica.
- Sistemas hidráulicos marinos.
- Sistema hidráulico para maquinaria pesada.

ESPECIFICACIONES - APROBACIONES - RECOMENDACIONES

- Bosh Rexrot Fluids Rating RDE 90245.
- Parker Deninson (HF-0, HF-, HF-2).
- Eaton R-FDNG-TB002-E.
- Fives Cincinatti Machine P-69.
- ISO 1158 (Fluidos HM).
- DIN 51524 Part 2 HLP.
- ATM D6158-05 (Fluidos HM).
- Swedish Standard SS 15 54 34 AM.



Shell Hydraulic

S1 M
68

SHELL HYDRAULIC S1 M 68 lubricante hidráulico antidesgaste que proporciona un rendimiento superior y eficaz para los sistemas, ofreciendo un mejor desempeño para la protección en la mayoría de aplicaciones industriales y móviles.

Adecuado para una amplia gama de aplicaciones de energía hidráulica en los industriales y de potencia móviles tales como excavadoras y grúas.



RENDIMIENTO

- Resistencia a la oxidación.
- Tecnología antidesgaste, para aplicaciones más exigentes y especializadas.
- Control de la vida del aceite y de depósitos en los sistemas hidráulico.

FUNCIONES

BENEFICIOS

PRINCIPALES APLICACIONES

- Sistemas hidráulicos industriales.
- Fluido hidráulico para sistemas de transmisión de potencia móviles.
- Sistema hidráulico de maquinaria pesada.

ESPECIFICACIONES - APROBACIONES - RECOMENDACIONES

- ISO 1158 (Fluidos HM).
- DIN 51524 Part 2 HLP.

IMPORTANTE

ANTES DE RECOMENDAR UN PRODUCTO, CONSULTAR CON EL MANUAL DEL FABRICANTE (OEM).

Para mayor información consultar la Hoja Técnica del producto o personal técnico.



Shell Hydraulic

S1 M
68

SHELL HYDRAULIC S1 M 68 lubricante hidráulico antidesgaste que proporciona un rendimiento superior y eficaz para los sistemas, ofreciendo un mejor desempeño para la protección en la mayoría de aplicaciones industriales y móviles.

Adecuado para una amplia gama de aplicaciones de energía hidráulica en los industriales y de potencia móviles tales como excavadoras y grúas.



RENDIMIENTO

- Resistencia a la oxidación.
- Tecnología antidesgaste, para aplicaciones más exigentes y especializadas.
- Control de la vida del aceite y de depósitos en los sistemas hidráulico.

FUNCIONES

BENEFICIOS

PRINCIPALES APLICACIONES

- Sistemas hidráulicos industriales.
- Fluido hidráulico para sistemas de transmisión de potencia móviles.
- Sistema hidráulico de maquinaria pesada.

ESPECIFICACIONES - APROBACIONES - RECOMENDACIONES

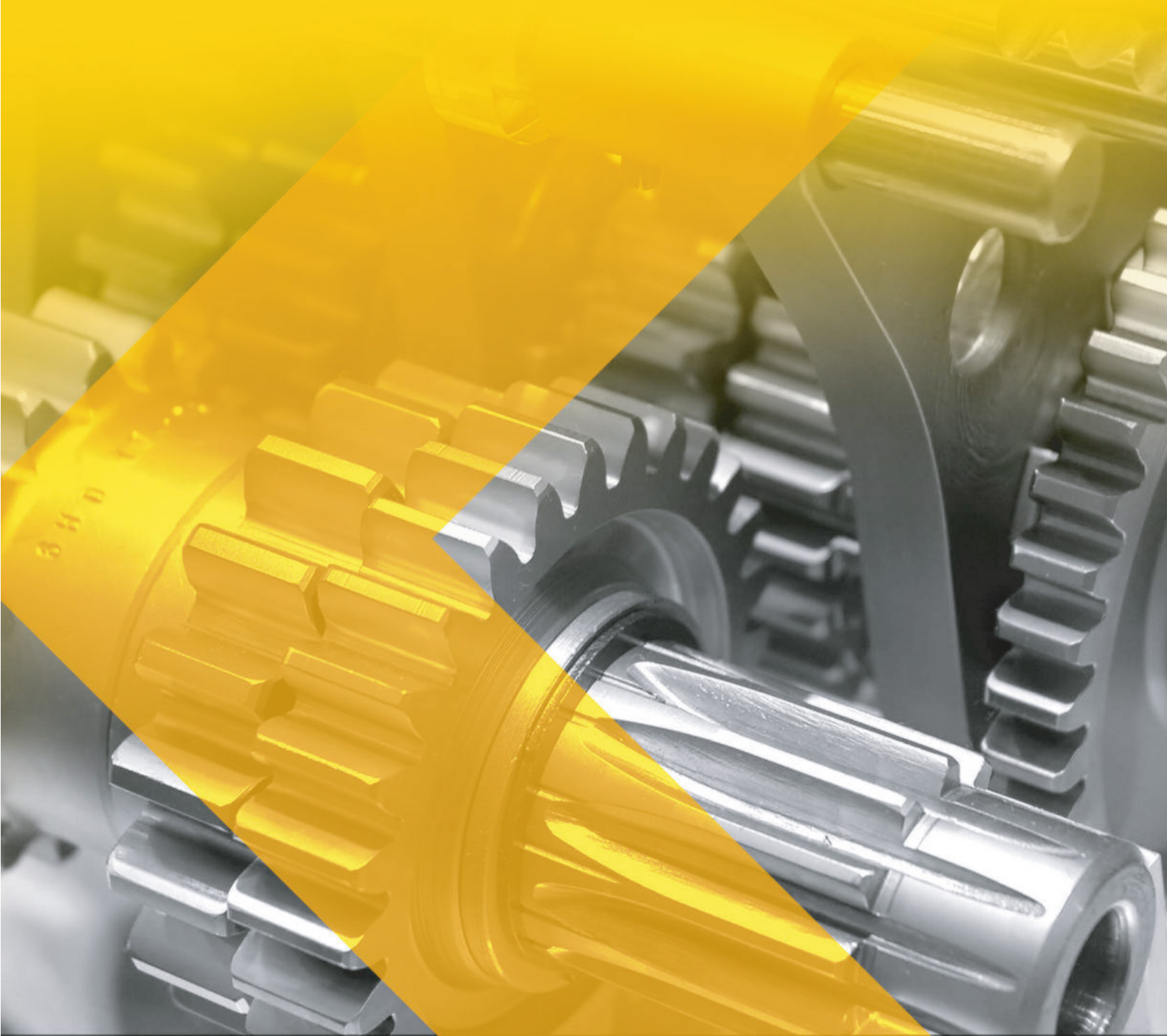
- ISO 1158 (Fluidos HM).
- DIN 51524 Part 2 HLP.

IMPORTANTE

ANTES DE RECOMENDAR UN PRODUCTO, CONSULTAR CON EL MANUAL DEL FABRICANTE (OEM).

Para mayor información consultar la Hoja Técnica del producto o personal técnico.

LUBRICANTES PARA REDUCTORES





Shell Omala

S2 G
100



SHELL OMALA S2 G 100 lubricante de extrema presión de alta calidad, diseñados principalmente para la lubricación de engranajes industriales altamente cargados.

Su alta capacidad de carga y características antifricción se combinan para ofrecer un rendimiento superior en engranajes.



RENDIMIENTO



FUNCIONES



BENEFICIOS

- Lubricantes de larga vida - Ahorros en mantenimientos.
- Excelente protección contra el desgaste y la corrosión.
- Mantenimiento la eficiencia del sistema.
- Su baja demulsibilidad permite un proceso de purga más rápido y efectivo.



IMPORTANTE

ANTES DE RECOMENDAR UN PRODUCTO, CONSULTAR CON EL MANUAL DEL FABRICANTE (OEM).

Para mayor información consultar la Hoja Técnica del producto o personal técnico.

PRINCIPALES APLICACIONES

- Sistemas de engranajes industriales cerrados.
- Engranajes altamente cargados.
- Rodamientos y otros componentes en sistemas de circulación y de salpicadura.
- Reductores de velocidad de alta exigencia.

ESPECIFICACIONES - APROBACIONES - RECOMENDACIONES

- ISO 12925-1 Type CKD, con excepción de la norma.
- ISO 680-1000.
- DIN 57517 Parte 3 (CLP), con excepción de la norma.
- ISO 680-1000.
- AGMA 9005-EO2.
- US Steel 224.
- David Brown S1, 53, 101, 102, 103, 104.
- Cincinatti Machine P34, 35, 59, 63, 74, 76-78.



Shell Omala

S2 G
150



SHELL OMALA S2 G 150 lubricante de extrema presión de alta calidad, diseñados principalmente para la lubricación de engranajes industriales altamente cargados.

Su alta capacidad de carga y características antifricción se combinan para ofrecer un rendimiento superior en engranajes.



RENDIMIENTO



FUNCIONES



BENEFICIOS

- Lubricantes de larga vida - Ahorros en mantenimientos.
- Excelente protección contra el desgaste y la corrosión.
- Mantenimiento la eficiencia del sistema.
- Su baja demulsibilidad permite un proceso de purga más rápido y efectivo.



IMPORTANTE

ANTES DE RECOMENDAR UN PRODUCTO, CONSULTAR CON EL MANUAL DEL FABRICANTE (OEM).

Para mayor información consultar la Hoja Técnica del producto o personal técnico.

PRINCIPALES APLICACIONES

- Sistemas de engranajes industriales cerrados.
- Engranajes altamente cargados.
- Rodamientos y otros componentes en sistemas de circulación y de salpicadura.
- Reductores de velocidad de alta exigencia.

ESPECIFICACIONES - APROBACIONES - RECOMENDACIONES

- ISO 12925-1 Type CKD, con excepción de la norma.
- ISO 680-1000.
- DIN 57517 Parte 3 (CLP), con excepción de la norma.
- ISO 680-1000.
- AGMA 9005-EO2.
- US Steel 224.
- David Brown S1, 53, 101, 102, 103, 104.
- Cincinatti Machine P34, 35, 59, 63, 74, 76-78.



Shell Omala

S2 G
220

SHELL OMALA S2 G 220 lubricante de extrema presión de alta calidad, diseñados principalmente para la lubricación de engranajes industriales altamente cargados.

Su alta capacidad de carga y características antifricción se combinan para ofrecer un rendimiento superior en engranajes.



RENDIMIENTO



FUNCIONES



BENEFICIOS

- Lubricantes de larga vida - Ahorros en mantenimientos.
- Excelente protección contra el desgaste y la corrosión.
- Mantenimiento la eficiencia del sistema.
- Su baja demulsibilidad permite un proceso de purga más rápido y efectivo.



IMPORTANTE

ANTES DE RECOMENDAR UN PRODUCTO, CONSULTAR CON EL MANUAL DEL FABRICANTE (OEM).

Para mayor información consultar la Hoja Técnica del producto o personal técnico.

PRINCIPALES APLICACIONES

- Sistemas de engranajes Industriales cerrados.
- Engranajes altamente cargados.
- Rodamientos y otros componentes en sistemas de circulación y de salpicadura.
- Reductores de velocidad de alta exigencia.

ESPECIFICACIONES - APROBACIONES - RECOMENDACIONES

- ISO 12925-1 Type CKD, con excepción de la norma.
- ISO 680-1000.
- DIN 57517 Parte 3 (CLP), con excepción de la norma.
- ISO 680-1000.
- AGMA 9005-EO2.
- US Steel 224.
- David Brown S1, 53, 101, 102, 103, 104.
- Cincinatti Machine P34, 35, 59, 63, 74, 76-78.



Shell Omala

S2 G
320

SHELL OMALA S2 G 320 lubricante de extrema presión de alta calidad, diseñados principalmente para la lubricación de engranajes industriales altamente cargados.

Su alta capacidad de carga y características antifricción se combinan para ofrecer un rendimiento superior en engranajes.



RENDIMIENTO



FUNCIONES



BENEFICIOS

- Lubricantes de larga vida - Ahorros en mantenimientos.
- Excelente protección contra el desgaste y la corrosión.
- Mantenimiento la eficiencia del sistema.
- Su baja demulsibilidad permite un proceso de purga más rápido y efectivo.



PRINCIPALES APLICACIONES

- Sistemas de engranajes industriales cerrados.
- Engranajes altamente cargados.
- Rodamientos y otros componentes en sistemas de circulación y de salpicadura.
- Reductores de velocidad de alta exigencia.

ESPECIFICACIONES - APROBACIONES - RECOMENDACIONES

- ISO 12925-1 Type CKD, con excepción de la norma.
- ISO 680-1000.
- DIN 57517 Parte 3 (CLP), con excepción de la norma.
- ISO 680-1000.
- AGMA 9005-EO2.
- US Steel 224.
- David Brown S1, 53, 101, 102, 103, 104.
- Cincinatti Machine P34, 35, 59, 63, 74, 76-78.

IMPORTANTE

ANTES DE RECOMENDAR UN PRODUCTO, CONSULTAR CON EL MANUAL DEL FABRICANTE (OEM).

Para mayor información consultar la Hoja Técnica del producto o personal técnico.





Shell Omala

S2 G
460



SHELL OMALA S2 G 460 lubricante de extrema presión de alta calidad, diseñados principalmente para la lubricación de engranajes industriales altamente cargados.

Su alta capacidad de carga y características antifricción se combinan para ofrecer un rendimiento superior en engranajes.



RENDIMIENTO



FUNCIONES



BENEFICIOS

- Lubricantes de larga vida - Ahorros en mantenimientos.
- Excelente protección contra el desgaste y la corrosión.
- Mantenimiento la eficiencia del sistema.
- Su baja demulsibilidad permite un proceso de purga más rápido y efectivo.



IMPORTANTE

ANTES DE RECOMENDAR UN PRODUCTO, CONSULTAR CON EL MANUAL DEL FABRICANTE (OEM).

Para mayor información consultar la Hoja Técnica del producto o personal técnico.

PRINCIPALES APLICACIONES

- Sistemas de engranajes industriales cerrados.
- Engranajes altamente cargados.
- Rodamientos y otros componentes en sistemas de circulación y de salpicadura.
- Reductores de velocidad de alta exigencia.

ESPECIFICACIONES - APROBACIONES - RECOMENDACIONES

- ISO 12925-1 Type CKD, con excepción de la norma.
- ISO 680-1000.
- DIN 57517 Parte 3 (CLP), con excepción de la norma.
- ISO 680-1000.
- AGMA 9005-EO2.
- US Steel 224.
- David Brown S1, 53, 101, 102, 103, 104.
- Cincinatti Machine P34, 35, 59, 63, 74, 76-78.

LUBRICANTES PARA COMPRESORES DE AIRE





Shell Corena

S4 P
100

SHELL CORENA S4 P 100 lubricante sintético avanzado para compresores alternativo (pistón).

Es un lubricante avanzado para compresores de aire que incorpora fluidos en base a ésteres sintéticos y un sistema exclusivo de aditivos de alto rendimiento.

Está diseñado para proporcionar una lubricación del más alto rendimiento para compresores de pistón que trabajan sobre los 220°C de temperatura de descarga a presiones elevadas, con intervalos de mantenimiento del aceite de hasta 10.000 horas.



RENDIMIENTO



FUNCIONES



BENEFICIOS

- Lubricantes de larga vida – Ahorros en mantenimientos.
- Sobresaliente protección al desgaste.
- Mantiene la eficiencia del sistema.
- Seguridad mejorada de la línea de aire.



PRINCIPALES APLICACIONES

- Compresores de aire reciprocantes.
- Compresores de aire de respiración.

ESPECIFICACIONES - APROBACIONES - RECOMENDACIONES

- DIN 51506 VDL ISO/DP 6521-L-DAB- trabajos nivel medio.
- ISO 6743-3:2003 DAB- Servicio Severo EN 12021.

IMPORTANTE

ANTES DE RECOMENDAR UN PRODUCTO, CONSULTAR CON EL MANUAL DEL FABRICANTE (OEM).

Para mayor información consultar la Hoja Técnica del producto o personal técnico.





Shell Corena

S4 R
68

SHELL CORENA S4 R 68 lubricante sintético de altas prestaciones para compresores rotativos (tornillo).

Es un lubricante sintético avanzado que incorpora un sistema único de aditivos de alto rendimiento principalmente diseñado para compresores de aire.

Esta formulado para ofrecer el más alto rendimiento de lubricación en compresores de aire de paletas y tornillo.

Utiliza un avanzado sistema de aditivos para proporcionar un gran rendimiento y protección para compresores que soportan presiones superiores a 25 bar y temperaturas de descarga superiores a 100°C, con intervalos de mantenimiento del aceite de hasta 12.000 horas.

Shell Corena S4 R 68 también es perfectamente adecuado en aplicaciones en las que es necesario un lubricante sintético para rodamientos y sistemas de circulación o donde se precise un lubricante R&O (ISO VG 32-68).



RENDIMIENTO



FUNCIONES



BENEFICIOS

- Vida prolongada del lubricante – Ahorro en costos de mantenimientos.
- Protección excepcional contra el desgaste.
- Mantiene la eficiencia del sistema.
- Seguridad mejorada de la línea de aire.



PRINCIPALES APLICACIONES

- Compresores rotativos de paletas y tornillo.
- Condiciones exigentes de servicio.
- Turboalimentadores ABB.
- Aceite para rodamientos y sistemas de circulación.

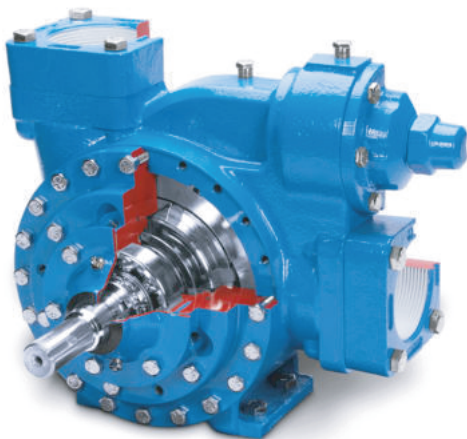
ESPECIFICACIONES - APROBACIONES - RECOMENDACIONES

- Aprobación ABB para uso en turbocompresores VTR, con un intervalo máximo de cambio de aceite de 5000 horas (HZTL 90617, lista 3°).
- ISO 6743-3:2003 DAJ.

IMPORTANTE

ANTES DE RECOMENDAR UN PRODUCTO, CONSULTAR CON EL MANUAL DEL FABRICANTE (OEM).

Para mayor información consultar la Hoja Técnica del producto o personal técnico.



LUBRICANTES PARA COMPRESORES A GAS DE REFRIGERACIÓN





Shell

Refrigeration Oil

S4
FR-V 68

SHELL REFRIGERATION OIL S4 FR-V 68 lubricante sintético avanzado de altas prestaciones para compresores de refrigeración.

Es un lubricante sintético formulado con base de alquilbenceno.

Ofrece una solución universal de lubricación para la mayoría de compresores frigoríficos y es compatible con todos los líquidos refrigerantes de uso común, con excepción de los refrigerantes de hidrofluorocarbonos (HFC's).



RENDIMIENTO

- Eficiencia del sistema.
- Intervalos de mantenimiento extendidos.
- Menor miscibilidad con el gas evita el arrastre por el mismo.



FUNCIONES



BENEFICIOS



IMPORTANTE

ANTES DE RECOMENDAR UN PRODUCTO, CONSULTAR CON EL MANUAL DEL FABRICANTE (OEM).

Para mayor información consultar la Hoja Técnica del producto o personal técnico.

PRINCIPALES APLICACIONES

Compresores de refrigeración que utilice gases:

- R717.
- R7114.
- R12.
- R22.
- R290.

ESPECIFICACIONES - APROBACIONES - RECOMENDACIONES

- DIN 51503 KAA y KC.



Shell

Refrigeration Oil

S2
FR-A 68



SHELL REFRIGERATION OIL S2 FR-A 68 lubricante de compresor de baja miscibilidad destinado para ser utilizado en compresores de refrigeración, que utiliza refrigerante amónico.

Tiene excelente estabilidad a altas temperaturas y a la oxidación, fue diseñado para reducir el aceite "ligero" remanente, proporcionando una larga vida útil, e incluso a altas temperaturas de descargas del compresor.



RENDIMIENTO

- Eficiencia del sistema.
- Intervalos de mantenimiento extendidos.



FUNCIONES



BENEFICIOS



IMPORTANTE

ANTES DE RECOMENDAR UN PRODUCTO, CONSULTAR CON EL MANUAL DEL FABRICANTE (OEM).

Para mayor información consultar la Hoja Técnica del producto o personal técnico.

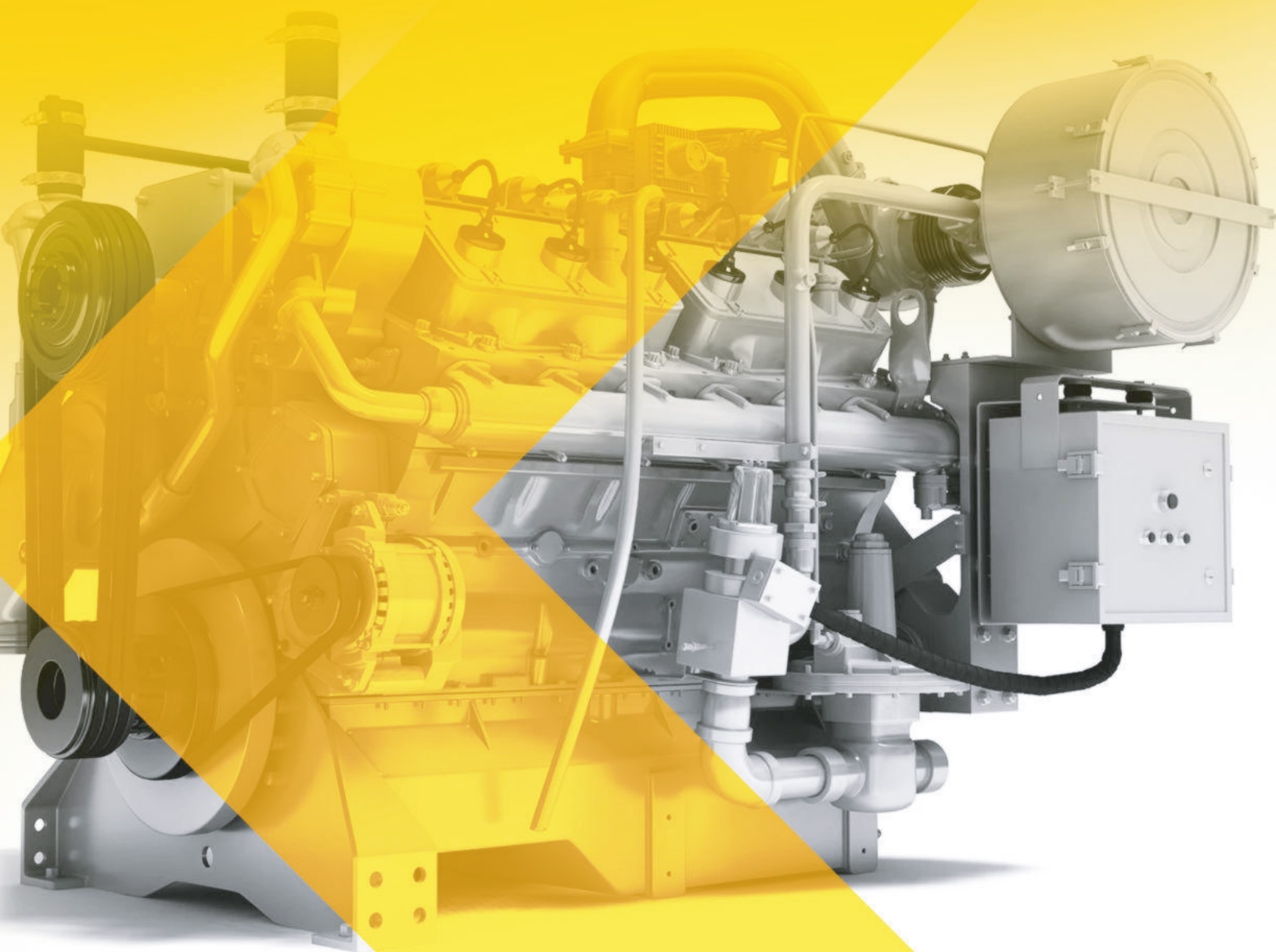
PRINCIPALES APLICACIONES

- Compresores de refrigeración: Recomendado para uso en compresores abiertos, semiabiertos y herméticos en sistemas domésticos, comerciales e industriales de refrigeración.
- Compatibilidad con refrigerantes: Recomendado para uso con sistema de refrigeración a base de amoníaco (R717), donde ofrece un excelente desempeño e incluso a altas temperaturas de descargas del compresor o hasta temperaturas de evaporación -300C.

ESPECIFICACIONES - APROBACIONES - RECOMENDACIONES

- DIN 51503 KAA y KE.

LUBRICANTES PARA MOTORES A GAS





Shell Mysella

S2 Z
SAE 40



SHELL MYSELLA S2 Z SAE 40 lubricante para motor a gas estacionario libre de ceniza.

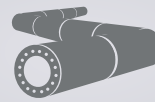
Es un lubricante de servicio pesado para motores a gas natural de alto rendimiento que requieren un producto libre de ceniza.

La tecnología libre de cenizas de Shell Mysella minimiza el desgaste del motor, reduciendo los depósitos en la cámara de combustión, generando mayor eficiencia en los puertos de escape y evitando el aumento de la viscosidad del servicio.



RENDIMIENTO

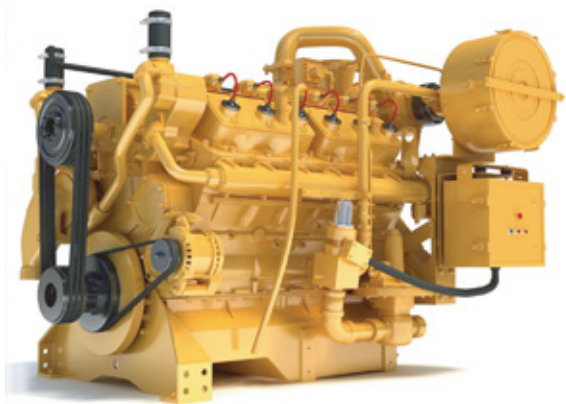
- Alarga la vida del lubricante.
- Protección del motor.
- Eficiencia del motor.



FUNCIONES



BENEFICIOS



PRINCIPALES APLICACIONES

Motores cargados, encendidos de chispa de cuatro tiempos alimentados por gas natural y gas natural de baja presión, utilizados en:

- Transmisión de gas.
- Plantas petroquímicas y de procesamiento de gas.
- Generación de energía eléctrica.
- Servicio de bombeo de irrigación.

ESPECIFICACIONES - APROBACIONES - RECOMENDACIONES

Adecuado para tipos de motores BMEP donde se requiere lubricante libre de ceniza, e incluso de origen americano como:

- Allis- Chalmers.
- Ajax.
- Caterpillar (excepto 3400,3500,3600).
- Clark.
- Climax.
- Colt-Fairbanks Morse.
- Cooper-Bessemer (2 Ciclos).
- Dresser-Rand (Categoría I,II, III).
- International- Harvester.
- Waukesha.
- Minneapolis. Moline.
- White Superior (Naturally aspirated).
- Worthington.

IMPORTANTE

ANTES DE RECOMENDAR UN PRODUCTO, CONSULTAR CON EL MANUAL DEL FABRICANTE (OEM).

Para mayor información consultar la Hoja Técnica del producto o personal técnico.



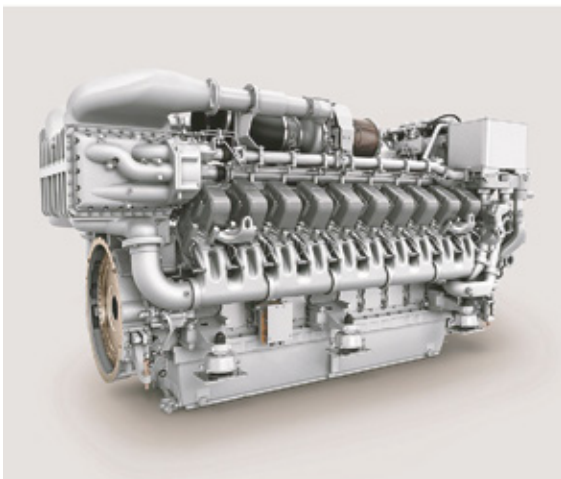
Shell Mysella

S3 N
SAE 40

SHELL MYSELLA S3 N SAE 40 lubricante para motores estacionarios a gas con bajo contenido de ceniza.

Es un lubricante de alta calidad y desempeño para motores a cuatro tiempos de encendido por chispa que consumen gas natural los cuales requieren un lubricante con bajo contenido de cenizas.

Satisface los requerimientos de la nueva generación de motores a gas estacionarios diseñados para cumplir la emergente legislación que limita las emisiones de Nox los cuales emplean las nuevas tecnologías de combustión "Lean" o "Clean".



IMPORTANTE

ANTES DE RECOMENDAR UN PRODUCTO, CONSULTAR CON EL MANUAL DEL FABRICANTE (OEM).

Para mayor información consultar la Hoja Técnica del producto o personal técnico.



RENDIMIENTO

- Extiende la vida del lubricante.
- Protección del motor.



FUNCIONES



BENEFICIOS

PRINCIPALES APLICACIONES

- Motores de encendido por chispa que consuman gas natural.
- También puede ser usado para gases de vertedero y biogases.

ESPECIFICACIONES - APROBACIONES - RECOMENDACIONES

- GE Jenbacher: Serie 2,3 Combustible Clase A and CAT.
- Serie 4 (Version B) Combustible Clase A,B, C and CAT.
- Serie 6 (Version E) Combustible Clase A,B, C and CAT.
- Hyundai H35/40G(V) serie.
- MTU: Series 4000 L61/L62/L63.
- Motores a gas MWM – TR2105.
- Caterpillar CG132, CG170, CG260, TR 2105.
- MAK: GCM 34 Categoría 1.
- Perkins: 4000 series.
- Rolls Royce: KG-1, KG-2, KG-3.
- Wartsila: W34SG, W50SG, W20DF, W32DF, W34DF, W50DF, W25SG, W28SG, W175SG, W220SG.
- Waukesha: 220 GL (Pipeline Quality Natural Gas).
- Man D&T: Motores de Velocidad media para operación con gas.
- S.E.M.T Pielstick PC- motores de doble combustible.

LUBRICANTES PARA MOTORES MARINOS





Shell Gadinia

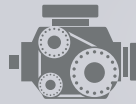
S3
SAE 40



SHELL GADINIA S3 SAE 40 lubricante para motores diésel marinos de velocidad media operando con combustible destilados.

Es un lubricante de alta calidad, multifuncional, para motor diésel, especialmente diseñado para el servicio más severo de motores marinos de combustión interna de propulsión principal y auxiliar que queman combustibles destilados, híbridos y biocombustibles con un contenido de azufre de hasta el 1%.

La nueva formulación de Shell Gadinia también ha sido optimizada para uso en aplicaciones que no son de motor, normalmente encontrados a bordo como cajas de engranajes, embragues y tubos popa.



RENDIMIENTO

- Vida útil extendida del lubricante.
- Protección del motor.
- Eficiencia del sistema.



FUNCIONES



BENEFICIOS



IMPORTANTE

ANTES DE RECOMENDAR UN PRODUCTO, CONSULTAR CON EL MANUAL DEL FABRICANTE (OEM).

Para mayor información consultar la Hoja Técnica del producto o personal técnico.

PRINCIPALES APLICACIONES

- Motores diésel estacionarios y marinos de mediana velocidad, altamente calificados, de propulsión principal y auxiliar.
- Motores de alta velocidad más pequeños, utilizados típicamente en flotas pesqueras que operan en condiciones difíciles y tienen tamaños de cárter.
- Turbocompresores, tubos de popa llenos de aceite y hélices de paso variable.
- Máquina cubierta y otras aplicaciones marinas que requieren lubricantes de viscosidad SAE 40.

ESPECIFICACIONES - APROBACIONES - RECOMENDACIONES



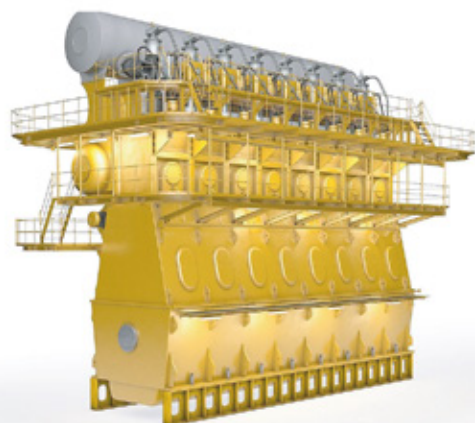
Shell Alexia

40
SAE 50

SHELL ALEXIA 40 SAE 50 lubricante para motores diésel de dos tiempos de baja velocidad, que utilizan específicamente combustible residuales y refinados.

Es un lubricante SAE 50 de TBN 40, formulado con tecnología aprobada y confiable.

Ha sido diseñado para ofrecer un excelente rendimiento bajo todas las condiciones operacionales como máxima potencia, capacidad de mantener motores limpios, controlar desgaste y rayado.



IMPORTANTE

ANTES DE RECOMENDAR UN PRODUCTO, CONSULTAR CON EL MANUAL DEL FABRICANTE (OEM).

Para mayor información consultar la Hoja Técnica del producto o personal técnico.



RENDIMIENTO

- Rendimiento confiable del motor: Excelentes propiedades de neutralización de ácido, ayudando a prolongar la vida de componentes.
- Menos depósitos en el pistón, ranuras, lumbreras y aros.
- Menos desgaste en el cilindro, pistón y aros.

FUNCIONES

- Bajos costos de mantenimiento: Mantiene los motores mucho más limpios, el cual minimiza menos requerimientos de mantenimiento y aumenta el período de vida útil del lubricante.
- Seguridades: Completamente estable en almacenamiento bajo la amplia variedad de condiciones encontradas a bordo de un embarcación.

BENEFICIOS

PRINCIPALES APLICACIONES

- Shell Alexia 40 es un lubricante de TBN 40 para cilindros de motor diésel lentos de dos tiempos, quemando combustible residuales y refinados.

ESPECIFICACIONES - APROBACIONES - RECOMENDACIONES

- MAN-ES.
- MHI.
- WinGD.



Shell Alexia

70
SAE 50

SHELL ALEXIA 70 SAE 50 lubricante de cilindros para motores diésel de baja velocidad de dos tiempos.

Es un lubricante TBN 70 y SAE 50, formulado con tecnología aprobada y confiable para cilindros.

Diseñado para su uso en motores diésel de baja velocidad de dos tiempos que utilizan aceite combustible residual.



RENDIMIENTO

FUNCIONES

BENEFICIOS

- Rendimiento confiable del motor, excelentes propiedades neutralizantes de ácidos que ayudan a prolongar la vida útil de los componentes.
- Bajos costos de mantenimiento, mantiene los motores limpios, minimiza los requisitos de mantenimiento y permite extender los periodos entre revisiones.
- Seguridades, completamente estable en almacenamiento bajo la amplia variedad de condiciones que se encuentran a bordo de los barcos.



IMPORTANTE

ANTES DE RECOMENDAR UN PRODUCTO, CONSULTAR CON EL MANUAL DEL FABRICANTE (OEM).

Para mayor información consultar la Hoja Técnica del producto o personal técnico.

PRINCIPALES APLICACIONES

- Lubricante para cilindros en uso de motores diésel de baja velocidad que queman fuel oil pesado.

ESPECIFICACIONES - APROBACIONES - RECOMENDACIONES

- MAN-ES.
- MHI.
- WinGD.



Shell Argina

S2
40



SHELL ARGINA S2 40 lubricante para motores diésel marinos de mediana velocidad, que use combustibles residuales.

Es un lubricante TBN 20 y está diseñado para condiciones de trabajo de bajo stress y prolongar los periodos de trabajo.

Puede ser particularmente aplicable como lubricante que requieran un alto índice de alcalinidad debido a que trabajan con combustibles residuales, mezclados o destilados.



RENDIMIENTO

FUNCIONES

BENEFICIOS

■ Mayor vida útil del lubricante: Shell Argina S2 40 es un aceite TBN 20 que puede utilizarse con múltiples tipos de combustibles.

■ Mejorada protección del motor: Tiene un nivel óptimo de detergencia que conduce a un cárter excepcionalmente limpio, bloques de válvulas y pistones con mínima formación de residuos o lodos.

■ Mejor rendimiento y eficiencia: Ofrece una formulación con propiedades de alta detergencia y equilibrada dispersión para liberar eficazmente contaminantes y agua en los sistemas de tratamiento centrífugos.



PRINCIPALES APLICACIONES

■ Propulsión industrial o marina de velocidad media y motores auxiliares, que queman combustible residuales, mezclados o destilados, que crean condiciones de bajo nivel de stress en el lubricante.

ESPECIFICACIONES - APROBACIONES - RECOMENDACIONES

■ Wartsila and MAN Energy.

IMPORTANTE

ANTES DE RECOMENDAR UN PRODUCTO, CONSULTAR CON EL MANUAL DEL FABRICANTE (OEM).

Para mayor información consultar la Hoja Técnica del producto o personal técnico.





Shell Argina

S4
40

SHELL ARGINA S4 40 lubricante para motores a pistón de velocidad media.

Tiene un TBN de 40 y está diseñado para condiciones de alto estrés de aceite. Adicionalmente ha sido optimizado para mejorar el control de depósitos.

Es un lubricante multifuncional de cárter para ciertos motores diésel de alta potencia y velocidad media operando con combustible residual.



RENDIMIENTO

- Mayor vida útil del lubricante, ha sido optimizado para resistir oxidación y mantener el TBN de forma de reducir la cantidad de aceite de endulzamiento requerido.

- Mejorada protección del motor, tiene un alto nivel de detergencia llevando a una excepcional limpieza de cárter, tapa de válvulas y pistones. La formulación ha sido adicionalmente mejorada para reducir depósitos en áreas críticas, por ejemplo debajo de los pistones.

- Mejor rendimiento y eficiencia, tiene una formulación de alta detergencia/baja dispersancia de forma que desprenda efectivamente los contaminantes y agua en las separadoras centrifugas. Puede ser usado para rellenar niveles de motores funcionando con cualquier otro aceite de la familia Argina, dando inmediato control del TBN sin la necesidad de un cambio de aceite.

FUNCIONES

BENEFICIOS

PRINCIPALES APLICACIONES

- Motores de velocidad media, industriales, marinos, o auxiliares, quemando fuel oil residual, los cuales crean condiciones de moderada exigencia sobre el aceite.
- También puede ser usado en reductores marinos de engranajes y ciertas otras aplicaciones de a bordo, donde lubricantes especiales no sean requeridos.

ESPECIFICACIONES - APROBACIONES - RECOMENDACIONES

- Wartsila and MAN Energy.

IMPORTANTE

ANTES DE RECOMENDAR UN PRODUCTO, CONSULTAR CON EL MANUAL DEL FABRICANTE (OEM).

Para mayor información consultar la Hoja Técnica del producto o personal técnico.



Shell Melina

S
SAE 30

SHELL MELINA S SAE 30 lubricante multifuncional de alto desempeño para motores diésel de baja velocidad.

Hecho a base de una mezcla de aceites minerales refinados con altos índices de viscosidad y una selección balanceada de aditivos. Está diseñado para brindar los niveles más altos de protección para la maquinaria en motores marinos de baja velocidad y alta potencia.

No obstante, al ser multifuncional también puede utilizarse en muchas aplicaciones diferentes de equipos marinos y puede usarse para racionalizar los tipos de lubricantes que se llevan a bordo de la embarcación. Shell Melina S no está recomendado para motores de pistones encamisados.



RENDIMIENTO

FUNCIONES

BENEFICIOS

- Para cárteres de motores diésel marinos de baja velocidad y para sistemas de refrigeración de pistones.
- Para turboalimentadores, transmisiones de engranajes, bocinas de codaste lubricados con aceite y maquinaria de cubierta.
- Para todos los equipos auxiliares que requieren un aceite de viscosidad SAE 30.



PRINCIPALES APLICACIONES

- Neutraliza efectivamente los ácidos de combustión altamente corrosivos que pueden contaminar el sistema principal cuando hay fuga del aceite del cilindro por los sellos de la biela del pistón.
- Resistencia a la corrosión da como resultado la protección de superficies metálicas contra la corrosión. Buena detergencia mantiene los cárteres y los espacios bajo los pistones limpios y optimiza la eficiencia. Excelente liberación de aire y las propiedades antiespumantes implican que el aire es liberado del aceite sin formar espuma.
- Estabilidad de oxidación combate la degradación térmica del aceite y prolonga su vida útil. Excelente capacidad de eliminación de agua implica que esta puede eliminarse fácilmente con una centrífuga. Buena propiedades de extrema presión hacen que el aceite se pueda usar en muchas aplicaciones de aceite de engranajes.

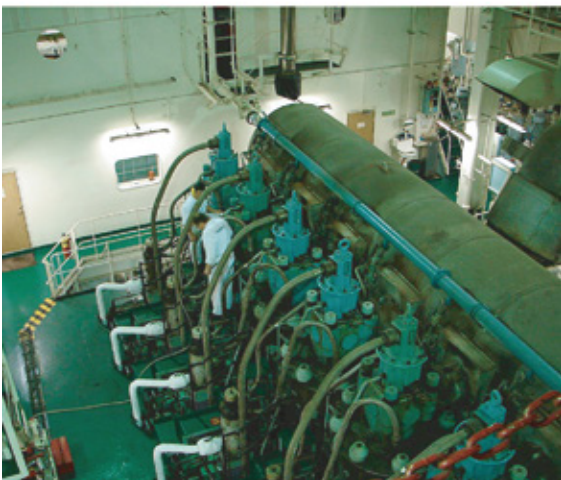
ESPECIFICACIONES - APROBACIONES - RECOMENDACIONES

- SDE.

IMPORTANTE

ANTES DE RECOMENDAR UN PRODUCTO, CONSULTAR CON EL MANUAL DEL FABRICANTE (OEM).

Para mayor información consultar la Hoja Técnica del producto o personal técnico.



LUBRICANTES PARA TURBINAS





Shell Turbo

T
ISO 32



SHELL TURBO T ISO 32 lubricante de alta calidad para turbinas industriales a gas y de vapor.

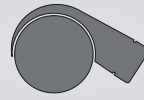
Han sido considerados como el aceite de turbina industrial estándar para equipos de ciclos simples, siendo desarrollados para ofrecer un mejor rendimiento capaz de satisfacer las exigencias de los más modernos sistemas de turbinas de vapor y turbinas de gas industriales de servicio liviano, que no requieren una mayor protección contra el desgaste de la caja reductora.

Están elaborados con aceites básicos hidrotratados de alta calidad y en combinación con aditivos libres de zinc que le confieren una elevada estabilidad a la oxidación, protección contra la herrumbre y corrosión, excelente demulsibilidad y resistencia a la formación de espuma.



RENDIMIENTO

- Fuerte control de la oxidación.
- Alta resistencia a la formación de espuma y rápida liberación de aire.
- Positivas propiedades de separación de agua.
- Excelente protección a la herrumbre y a la corrosión.
- Resistencia a la reacción con amoníaco.



FUNCIONES



BENEFICIOS



PRINCIPALES APLICACIONES

- Turbinas industriales de vapor y turbinas a gas de servicio liviano que no requieran mejorado del rendimiento antidesgaste para las cajas de transmisión.
- Lubricación de turbinas hidroeléctricas.
- Numerosas aplicaciones donde se requiera un fuerte control sobre la herrumbre y la oxidación.
- Turbo compresores dinámicos axiales, centrífugos y bombas donde es recomendado un aceite de turbina o del tipo R&O.

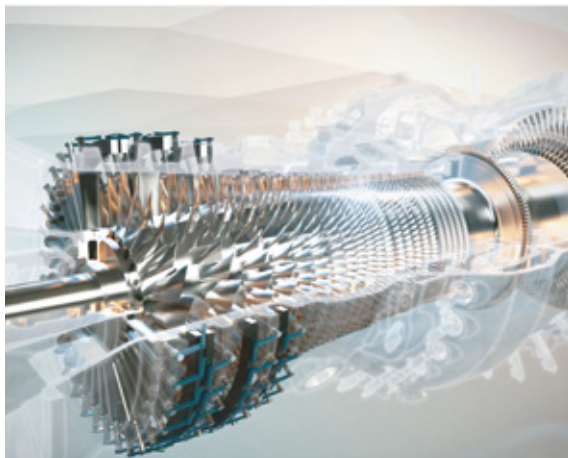
ESPECIFICACIONES - APROBACIONES - RECOMENDACIONES

- DIN 51515-1 TD y DIN 51515-2 TG.
- ISO 8068, L-TSA y L-TGA.

IMPORTANTE

ANTES DE RECOMENDAR UN PRODUCTO, CONSULTAR CON EL MANUAL DEL FABRICANTE (OEM).

Para mayor información consultar la Hoja Técnica del producto o personal técnico.





Shell Turbo

T
ISO 46



SHELL TURBO T ISO 46 lubricante de alta calidad para turbinas industriales a gas y de vapor.

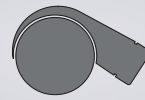
Han sido considerados como el aceite de turbina industrial estándar para equipos de ciclos simples, siendo desarrollados para ofrecer un mejor rendimiento capaz de satisfacer las exigencias de los más modernos sistemas de turbinas de vapor y turbinas de gas industriales de servicio liviano, que no requieren una mayor protección contra el desgaste de la caja reductora.

Están elaborados con aceites básicos hidrotratados de alta calidad y en combinación con aditivos libres de zinc que le confieren una elevada estabilidad a la oxidación, protección contra la herrumbre y corrosión, excelente demulsibilidad y resistencia a la formación de espuma.



RENDIMIENTO

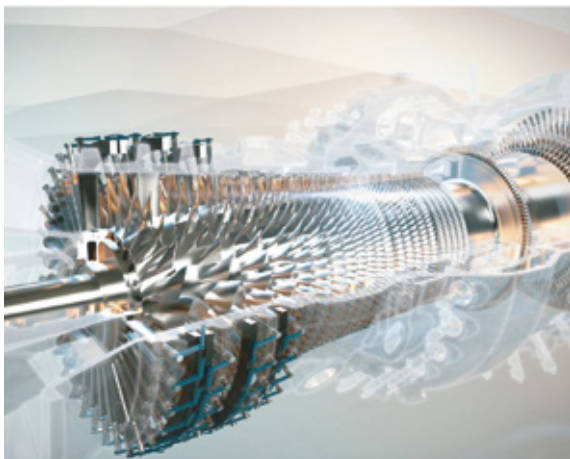
- Fuerte control de la oxidación.
- Alta resistencia a la formación de espuma y rápida liberación de aire.
- Positivas propiedades de separación de agua.
- Excelente protección a la herrumbre y a la corrosión.
- Resistencia a la reacción con amoníaco.



FUNCIONES



BENEFICIOS



IMPORTANTE

ANTES DE RECOMENDAR UN PRODUCTO, CONSULTAR CON EL MANUAL DEL FABRICANTE (OEM).

Para mayor información consultar la Hoja Técnica del producto o personal técnico.

PRINCIPALES APLICACIONES

- Turbinas industriales de vapor y turbinas a gas de servicio liviano que no requieran mejorado del rendimiento antidesgaste para las cajas de transmisión.
- Lubricación de turbinas hidroeléctricas.
- Numerosas aplicaciones donde se requiera un fuerte control sobre la herrumbre y la oxidación.
- Turbo compresores dinámicos axiales, centrífugos y bombas donde es recomendado un aceite de turbina o del tipo R&O.

ESPECIFICACIONES - APROBACIONES - RECOMENDACIONES

- DIN 51515-1 TD y DIN 51515-2 TG.
- ISO 8068, L-TSA y L-TGA.



Shell Turbo

T
ISO 68



SHELL TURBO T ISO 68 lubricante de alta calidad para turbinas industriales a gas y de vapor.

Han sido considerados como el aceite de turbina industrial estándar para equipos de ciclos simples, siendo desarrollados para ofrecer un mejor rendimiento capaz de satisfacer las exigencias de los más modernos sistemas de turbinas de vapor y turbinas de gas industriales de servicio liviano, que no requieren una mayor protección contra el desgaste de la caja reductora.

Están elaborados con aceites básicos hidrotratados de alta calidad y en combinación con aditivos libres de zinc que le confieren una elevada estabilidad a la oxidación, protección contra la herrumbre y corrosión, excelente demulsibilidad y resistencia a la formación de espuma.



RENDIMIENTO

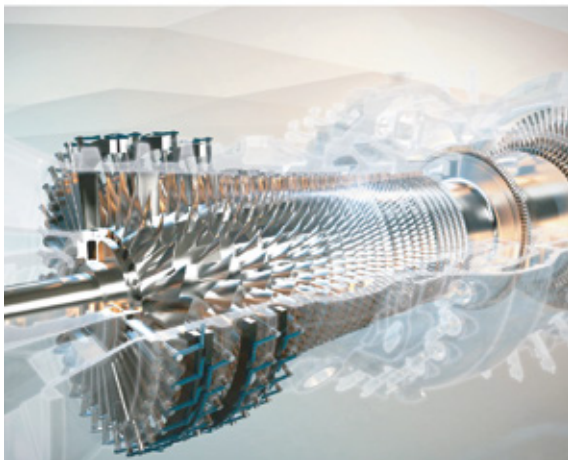
- Fuerte control de la oxidación.
- Alta resistencia a la formación de espuma y rápida liberación de aire.
- Positivas propiedades de separación de agua.
- Excelente protección a la herrumbre y a la corrosión.
- Resistencia a la reacción con amoníaco.



FUNCIONES



BENEFICIOS



IMPORTANTE

ANTES DE RECOMENDAR UN PRODUCTO, CONSULTAR CON EL MANUAL DEL FABRICANTE (OEM).

Para mayor información consultar la Hoja Técnica del producto o personal técnico.

PRINCIPALES APLICACIONES

- Turbinas industriales de vapor y turbinas a gas de servicio liviano que no requieran mejorado del rendimiento antidesgaste para las cajas de transmisión.
- Lubricación de turbinas hidroeléctricas.
- Numerosas aplicaciones donde se requiera un fuerte control sobre la herrumbre y la oxidación.
- Turbo compresores dinámicos axiales, centrífugos y bombas donde es recomendado un aceite de turbina o del tipo R&O.

ESPECIFICACIONES - APROBACIONES - RECOMENDACIONES

- DIN 51515-1 TD y DIN 51515-2 TG.
- ISO 8068, L-TSA y L-TGA.



Shell Turbo

S4 GX
ISO 32

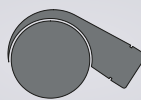
SHELL TURBO S4 GX ISO 32 se basa en la tecnología de Gas-To-Liquid (GTL), y ha sido desarrollado para satisfacer las demandas de los sistemas de turbinas más modernas de alta eficiencia.

Diseñado para ofrecer un rendimiento excepcional de largo plazo bajo las condiciones más severas de operación.

Minimiza la formación del desgaste, depósitos y lodos, incluso en condiciones cíclicas de carga pico.



RENDIMIENTO



FUNCIONES



BENEFICIOS

- Una vida más útil del lubricante.
- Mayor eficiencia del sistema.
- Protección frente al desgaste para proteger reductores que soportan altas cargas.



PRINCIPALES APLICACIONES

- Minimiza el desgaste y la formación de lodos y depósitos, incluso en condiciones de cargas extremas cíclicas.
- Lubricación de turbinas modernas con reductores acoplados, especialmente en aquellas turbinas que operen con tanques de aceite pequeños.
- Turbinas el sector energía e industrial de vapor, gas y ciclo combinado de media y alta potencia.

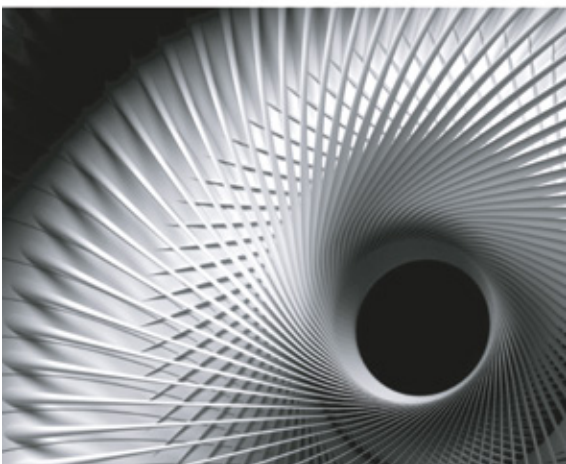
ESPECIFICACIONES - APROBACIONES - RECOMENDACIONES

- DIN 51515 Parte 1 L-TDP & Parte 2 L-TGP, 51524-2-HLP.
- ISO 8068:2006 L-TGSE.
- MHPS MS04-MA-CL003 (R-5).

IMPORTANTE

ANTES DE RECOMENDAR UN PRODUCTO, CONSULTAR CON EL MANUAL DEL FABRICANTE (OEM).

Para mayor información consultar la Hoja Técnica del producto o personal técnico.



LUBRICANTES PARA PROCESOS





Shell Catenex T

T
121

SHELL CATENEX T 121 lubricante para procesos de base mineral principalmente parafinica de alta calidad.

Son aceites de proceso parafínicos hidrotratados altamente refinados, que son virtualmente incoloros y libres de azufre.



IMPORTANTE

ANTES DE RECOMENDAR UN PRODUCTO, CONSULTAR CON EL MANUAL DEL FABRICANTE (OEM).

Para mayor información consultar la Hoja Técnica del producto o personal técnico.



RENDIMIENTO

FUNCIONES

BENEFICIOS

- Producto mineral Grupo I.
- Alta miscibilidad del producto lo que garantiza una mezcla homogénea.
- Bajo contenido de azufre lo que permite ser usado en empresas farmacéutas y de cosméticos.
- Esta aprobada por la FDA.

PRINCIPALES APLICACIONES

- Se usa como materia prima la mezcla para las empresas productoras de compuestos con cauchos o gomas.
- Empresas productoras de pinturas.
- Empresas agro industriales.
- Empresas productoras de plástico.
- Empresas de cosméticos.
- Empresas farmacéutas.

ESPECIFICACIONES - APROBACIONES - RECOMENDACIONES

- FDA.



Shell Risella X

X
415



SHELL RISELLA X 415 lubricante para procesos usado como principal fin en mezcla como materia prima, este es a base full sintética de tecnología GTL, se utiliza para generar un producto final, no es usado como lubricante si no como parte de un proceso productivo.

Es un fluido basado en la tecnología Shell Gas-To-Liquid, es un hidrocarburo altamente saturado con alto porcentaje de isoparafinas, casi inodoro y muy estable en su color.



RENDIMIENTO

FUNCIONES

BENEFICIOS

- Producto GTL.
- Es más amigable con el medio ambiente. Gracias a su bajo de contenido de azufre.
- Puede ser usado en empresas farmacéuta y cosméticos.
- Tiene un porcentaje aproximadamente nulo de contenido de azufre.



PRINCIPALES APLICACIONES

- Se usa como materia prima la mezcla para las empresas productoras de compuestos con cauchos o gomas.
- Empresas productoras de pinturas.
- Empresas agro industriales.
- Empresas productoras de plástico.
- Empresas de cosméticos.
- Empresas farmacéutas.

ESPECIFICACIONES - APROBACIONES - RECOMENDACIONES

- FDA.

IMPORTANTE

ANTES DE RECOMENDAR UN PRODUCTO, CONSULTAR CON EL MANUAL DEL FABRICANTE (OEM).

Para mayor información consultar la Hoja Técnica del producto o personal técnico.



LUBRICANTE PIRORRESISTENTE





Shell heat transfer oil

S2

SHELL HEAT TRANSFER OIL S2 lubricante térmico de alto rendimiento.

Se basa en aceites minerales cuidadosamente seleccionados, altamente refinados elegidos por su capacidad para proporcionar un rendimiento superior en sistemas de transferencia de fluidos térmicos indirectos cerrados.



RENDIMIENTO

FUNCIONES

BENEFICIOS

- Intervalos de mantenimiento extendidos, está formulado a partir de aceites minerales cuidadosamente seleccionados para resistir al estrés térmico, a la oxidación y al espesamiento del aceite. Esto proporciona una vida útil.
- Eficiencia del sistema, su baja viscosidad permite una excelente fluidez y transferencia de calor en un amplio rango de temperaturas de arranque y servicio.
- Máxima protección del sistema, no es corrosivo y tiene alta capacidad soluble, lo que reduce la formación de depósitos al mantener los restos de oxidación en solución y mantener limpias las superficies internas de los intercambiadores de calor.
- Max. temperatura de película: 320°C.
- Max. temperatura de trabajo, en el seno de fluido térmico: 300°C.



PRINCIPALES APLICACIONES

- Sistemas de transferencia de calor circulares cerrados para aplicaciones de proceso industrial, plantas químicas, productores de textiles etc. y en equipos domésticos como radiadores eléctricos rellenos de aceite.
- Se puede utilizar en equipos de transferencia de calor continuo de alta temperatura con los siguientes límites de aplicación.

ESPECIFICACIONES - APROBACIONES - RECOMENDACIONES

- ISO 6743-12 Familia Q.

IMPORTANTE

ANTES DE RECOMENDAR UN PRODUCTO, CONSULTAR CON EL MANUAL DEL FABRICANTE (OEM).

Para mayor información consultar la Hoja Técnica del producto o personal técnico.



LUBRICANTES PARA MOTORES A DIÉSEL EMD





Shell Caprinus

XR
40



SHELL CAPRINUS XR 40 lubricante para motores a diésel de ferrocarril.

Son aceites de motor de alta calidad, de alta resistencia, destinados principalmente a motores diésel de ferrocarril de origen norteamericano, en particular los fabricados por General Electric y General Motors Electro-Motive División (EMD).

Shell Caprinus XR utilizan la última tecnología de aditivos con bajo contenido de cloro que ofrece beneficios medioambientales y un rendimiento mejorado. Los aceites Shell Caprinus XR no contienen zinc y están aprobados para su uso por GM-EMD para sus motores equipados con rodamientos de pistón de plata y por GE para sus últimas locomotoras.

El rendimiento de Shell Caprinus XR se ha demostrado en la operación ferroviaria norteamericana altamente calificada sujeta a las condiciones de funcionamiento más severas.



RENDIMIENTO

FUNCIONES

BENEFICIOS

- Excelentes propiedades de detergencia y dispersión: Una combinación cuidadosamente equilibrada de detergencia y dispersión garantiza una limpieza excepcional del motor.
- Buena oxidación y estabilidad térmica: Buena protección contra la corrosión por los productos ácidos de la combustión.
- Buenas propiedades antidesgaste: Mantiene una película protectora de aceite entre los pistones y sus anillos y paredes de cilindro, incluso bajo altas temperaturas y presiones de funcionamiento. El uso de aditivos antidesgaste con bajo contenido de cloro garantiza la protección de los trenes de válvulas y otras partes.
- Aceites base de alto índice de viscosidad: Proporciona un mayor nivel de protección que los lubricantes a base de aceites minerales de ácido nafténicos.



PRINCIPALES APLICACIONES

- Los motores diésel de América del Norte están sujetos a los impuestos más arduos cuando el fabricante del motor recomienda aceites libres de zinc. Las aplicaciones son principalmente para locomotoras de ferrocarril, sin embargo Caprinus XR 40 también puede ser adecuado para ciertos motores en la generación de energía, aplicaciones marinas y de extracción de minas.
- Shell Caprinus XR Oils son formulaciones con bajo contenido de cloro que cumplen los requisitos de los principales operadores ferroviarios de América del Norte.
- Por su paquete de aditivos de bajo contenido de zinc puede ser usado en motores diesel, gracias a sus componentes tengan aleaciones con metales blancos como la plata.

ESPECIFICACIONES - APROBACIONES - RECOMENDACIONES

- API Service Class'n. - CF.
- EMD - Aprobado "Digno de la prueba de campo de escala completa" (WOFT).
- General Electric - Gen 4 - Larga vida.
- LMOA - Generación 5.
- Detroit Diesel - Recomendado para motores DDC Serie 149 en condiciones severas.

IMPORTANTE

ANTES DE RECOMENDAR UN PRODUCTO, CONSULTAR CON EL MANUAL DEL FABRICANTE (OEM).

Para mayor información consultar la Hoja Técnica del producto o personal técnico.





PARA MAYOR INFORMACIÓN

Comunicarse con nosotros a través



+58 424 402 8476



servicioalcliente@disbatterylubricantes.com



[@shell_lubricantesvzla](https://www.instagram.com/shell_lubricantesvzla)



www.disbatterylubricante.com

